



Nida Start

GIPS SZPACHLOWY DO SPOINOWANIA POŁĄCZEŃ PŁYT GIPSOWO-KARTONOWYCH Z TAŚMĄ ZBROJĄCĄ

Do aplikacji ręcznej

Opis

Nida Start jest produktem na bazie gipsu syntetycznego z domieszką specjalistycznych wypełniaczy. Przeznaczony do stosowania wewnątrz pomieszczeń. Stanowi system z produktem Nida Finisz.

Zastosowanie

Produkt przeznaczony do spoinowania wszystkich typów płyt gipsowo-kartonowych o krawędziach KPOS, KS oraz płyt z 4 krawędziami fazowanymi Synia. Spoinowaniu połączeń płyt g-k gipsem szpachlowym Nida Start musi towarzyszyć zastosowanie taśmy zbrojącej papierowej lub z włókna szklanego. Produkt może być wykorzystywany również do montażu narożników, puszek elektrycznych, uzupełniania większych ubytków, wypełniania rys oraz podczas prac remontowych i wykończeniowych. Po wyschnięciu gips szpachlowy Nida Start osiąga efekt zwiększonej ziarnistości, przez co nie powinien być stosowany jako materiał finiszujący. W celu uzyskania idealnie gładkiej powierzchni, jako finalne wykończenie, należy zastosować gips szpachlowy Nida Finisz.

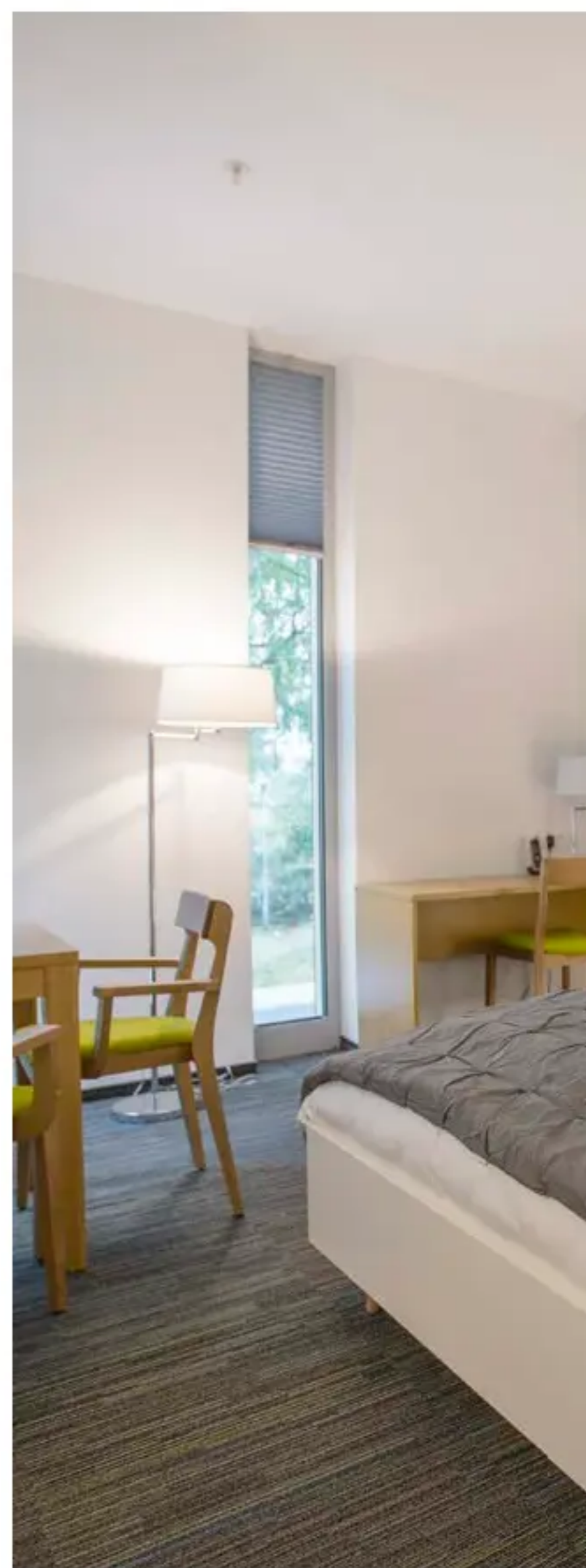
Właściwości

Gips szpachlowy Nida Start charakteryzuje się bardzo dobrą przyczepnością do podłoża, znacznie

przekraczającą wymogi normowe. Po zmieszaniu z wodą tworzy plastyczną masę, łatwą w stosowaniu. Odpowiedni dobór wypełniaczy nadaje elastyczność spoinie i umożliwia przenoszenie przez nią naprężeń powstających podczas standardowej pracy płyty g-k. Po wyschnięciu produkt charakteryzuje się dużą twardością powierzchniową. Zalecana maksymalna grubość jednej warstwy: do 3,0 mm. Stosowanie grubości warstwy powyżej 3,0 mm może objawiać się zwiększoną podatnością na skurcz i spękania. Średnie zużycie: ok. 0,30 kg/m² (spoinowanie połączeń płyt gipsowo-kartonowych). Produkt niepalny w klasie A2. Czas wiązania produktu nie wcześniej niż 60 minut i nie później niż 180 minut (w zależności od temperatury i wilgotności otoczenia). Temperatura stosowania: od +5°C do +25°C. Okres przydatności do użycia: 9 miesięcy od daty produkcji. Produkt po wyschnięciu uzyskuje biały kolor, co ułatwia pokrycie warstwą końcową gipsu szpachlowego Nida Finisz i uzyskanie jednolitej powierzchni.

Przygotowanie podłoża

Podłoże powinno być suche, nośne i odpowiednio mocne. W przypadku spoinowania płyt g-k należy oczyścić krawędzie płyt z wszelkiego rodzaju zanieczyszczeń. Miejsca płyty g-k pozbawione kartonu,



Obiekt referencyjny Siniat – Dom Ronalda McDonalda