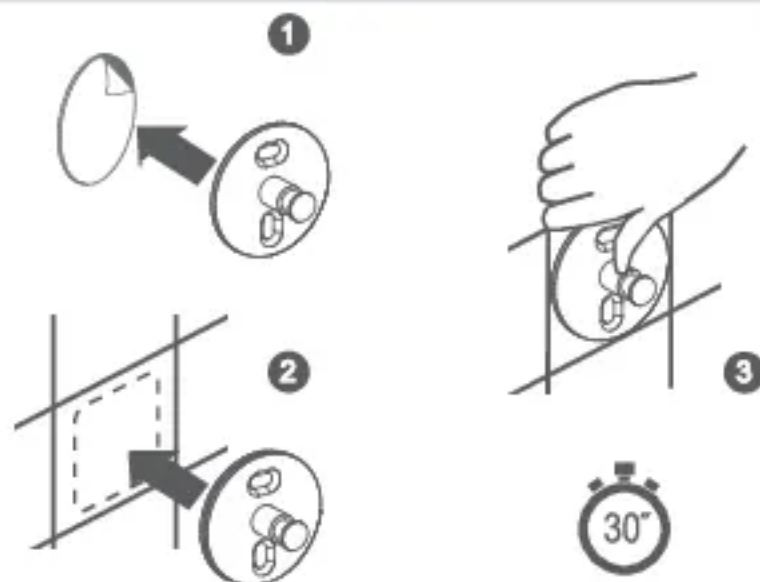


1



- FR** Nettoyer votre support avec un chiffon et de l'alcool.
- ES** Limpiar el soporte con un trapo humedecido con alcohol.
- PT** Limpar o suporte com um pano e álcool.
- IT** Pulire il supporto con un panno umido e alcool.
- EL** Καθαρίστε τον τοίχο σας με ένα πανί και οινόπνευμα.
- PL** Wyczyścić podłoże szmatką z alkoholem.
- RU** Протрите подставку тканью и спиртом.
- KZ** тақтаның бетін шүберекпен немесе спиртпен сүртіп тазалаңыз.
- UA** Протріть підставку тканиною та спиртом.
- RO** Curățați suportul dvs.cu o cârpă umezită cu alcool.
- BR** limpe a superfície do ladrilho com um pano e álcool.
- ZH** 用布和酒精清洗瓷磚表面。
- EN** Clean the tile surface with a cloth and alcohol.

2



- FR** Coller une face de l'adhésif sur la platine.
Coller l'autre face sur le mur et appuyer fortement pendant 30".
- ES** Pegue una cara del adhesivo en la pletina.
Pegue la otra cara a la pared y apriete con fuerza durante 30".
- PT** Colar uma face da fita adesiva à platina.
Colar a outra face à parede pressionando fortemente durante 30".
- IT** Incollare un lato del biadesivo sulla piastra.
Incollare l'altro lato sul muro e premere con forza per 30".
- EL** Κολλήστε τη μια πλευρά του αυτοκόλλητου στην πλάκα.
Κολλήστε την άλλη πλευρά στον τοίχο και πιέστε δυνατά για 30".
- PL** Przykleić jedną stronę taśmy samoprzylepnej do płytki.
Przykleić drugą stronę do ściany i mocno dociskać przez 30".
- RU** Наклейте одну сторону скотча на пластину.
Наклейте другую сторону на стену и прижмите на 30".
- KZ** жабысқақ баудың бір жағын тіреу тақтасына жабыстырыңыз.
Екінші жағын жарға жабыстырып 30 секундтай ұстап тұрыңыз.
- UA** Наклейте одну сторону скотчу на пластину.
Наклейте другу сторону на стіну и притисніть на 30".
- RO** Lipiți o față a adezivului pe placă.
Lipiți cealaltă față pe perete și apăsați puternic timp de 30".
- BR** Cole um lado da fita adesiva na placa de base. Cole o outro lado na parede e segure por 30".
- ZH** 将双面胶带的一面粘在底座上，另一面粘在墙壁上，按压 30 秒钟。
- EN** Stick one side of the adhesive tape to the base plate.
Stick the other side to the wall and hold for 30".