



## ВАЖНЫЕ ИНСТРУКЦИИ ПО ТЕХНИКЕ БЕЗОПАСНОСТИ

При установке и эксплуатации электрического оборудования необходимо соблюдать основные требования техники безопасности, а именно: **ПРОЧИТАЙТЕ И СОБЛЮДАЙТЕ ВСЕ ИНСТРУКЦИИ ПРЕДУПРЕЖДЕНИЕ!**

- Отсоединяйте насос от сети питания перед выполнением пользовательского обслуживания, например, чисткой фильтра.
- Трансформатор должен располагаться вне зоны 1.
- Устройство содержит батареи, заменять которые должны только лица, обладающие соответствующим опытом.
- Максимальная температура воды: 35°C (95°F).
- Максимальная глубина для работы в воде составляет 3 метра (10 футов).
- Для зарядки батареи используйте только отсоединяемый блок питания (внешний адаптер), входящий в комплект поставки робота-пылесоса.
-  Отсоединяемый блок питания (DSS18-0842000-B/DSS18-0842000-C/DSS18-0842000-D)
- Данное изделие может использоваться детьми в возрасте 8 лет и старше, а также лицами с ограниченными физическими, сенсорными и умственными возможностями либо лицами без соответствующих навыков и опыта, если они находятся под присмотром или проинструктированы на предмет безопасного использования изделия и осознают связанные с этим опасности. Детям запрещается играть с изделием. Чистку и пользовательское обслуживание запрещено выполнять детям без присмотра. (Для рынка ЕС)  
Данное изделие не предназначено для использования лицами (включая детей) с ограниченными физическими, сенсорными и умственными возможностями, а также лицами без соответствующего опыта и знаний, если они не находятся под присмотром или не проинструктированы о порядке пользования

изделием лицом, ответственным за их безопасность. Следует наблюдать за детьми, чтобы они не игрались с изделием. (Для рынков вне ЕС)

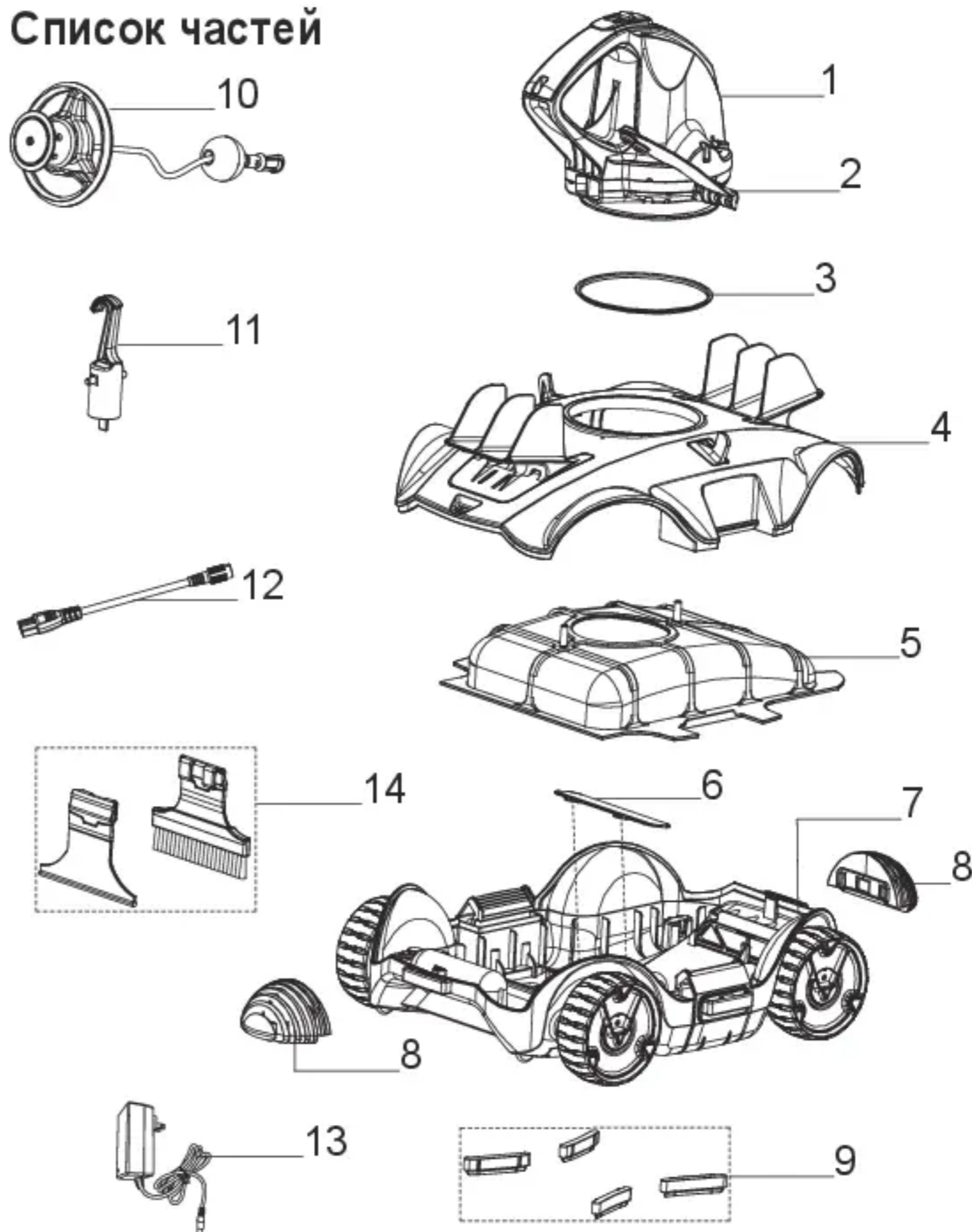
- В изделии установлен литий-ионный аккумуляторный блок. Не пытайтесь заменить аккумуляторный блок.

## УТИЛИЗАЦИЯ БАТАРЕИ

Необходима переработка; за дополнительной информацией обратитесь в местные органы власти.

- Перед утилизацией пылесоса для бассейна следует извлечь из него батарею.
- Во время извлечения батареи пылесос для бассейна должен быть отключен от сети электропитания (розетки электросети).
- Батарея должна быть утилизирована надлежащим и безопасным образом.

## Список частей



№	Код части	К-ВО
1	P03869	1
2	P03870	1
3	P03871	1
4	P03872	1
5	P03873	1
6	P03875	1
7	P03874	1
8	P03876	2
9	P03877	1
10	P03878	1
11	P03879	1
12	P03880	1
13	P03881	1
14	P04392	1

Робот-пылесос имеет движущее сопло внизу верхней поворотной головки. Вода засасывается внутрь через всасывающую горловину внизу робота-пылесоса, проходит через фильтр и выбрасывается через движущее сопло. Выбрасываемая из сопла струя воды двигает робот-пылесос вперед. Когда робот-пылесос упирается в препятствие, например, стену, его боковой щиток поворачивается, и поворотная головка разворачивается на 180°. Робот-пылесос начинает движение в обратном направлении. Робот-пылесос движется, в целом, по прямой траектории в одном направлении и по дуге в другом направлении. Во время движения робот-пылесос очищает дно бассейна, накапливая мусор в специальном отсеке для мусора.