

OS7049MS Solar Lamp

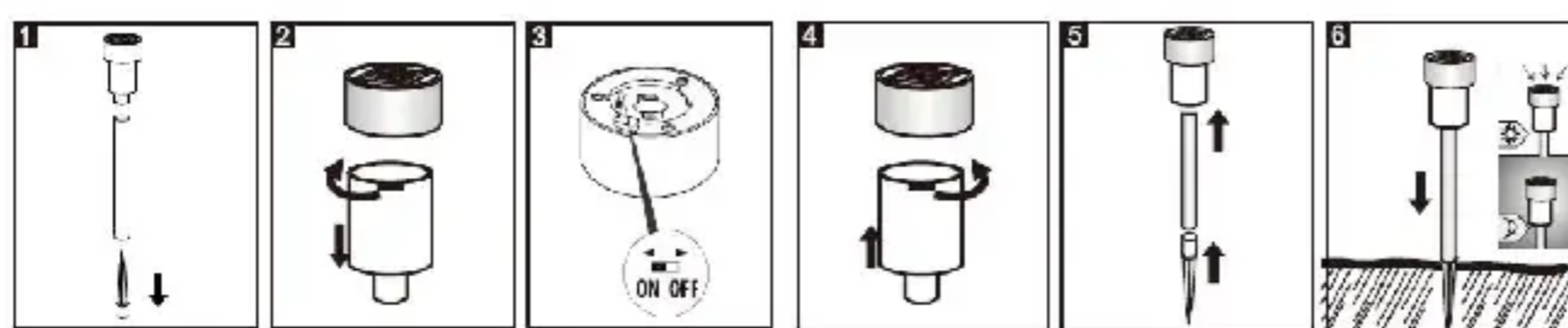
Brésilien

Instruções: Ligue o interruptor localizado no compartimento da bateria, a luz solar do jardim irá então automaticamente se ativar ao entardecer. Produto solar - deve ser instalado em um local exposto ao sol. Durante o inverno, os desempenhos irão ser afetados pela temperatura fria e menor exposição ao sol para o painel. Se não for necessário o uso da luz solar por um longo período de tempo, recomendamos que você desligue o botão para preservar a bateria recarregável. Cuidado: A bateria do acumulador deve ser reciclada ou descartada adequadamente. Não descarte no lixo comum ou na coleta de resíduos urbanos nem pelo fogo, pois pode vazar ou explodir. Os LEDs estão integrados no produto e não podem ser substituídos.

Por favor, certifique-se que o painel solar está sempre limpo. Poeira e sujeira irão reduzir a eficiência. Use um pano úmido e uma pequena quantidade de detergente, mas nunca use qualquer material abrasivo.

Os resíduos de produtos elétricos não devem ser eliminados juntamente com o lixo doméstico. Eles devem ser tomados para um centro de recolha comum para eliminação ambientalmente amigável em conformidade com os regulamentos locais. Contate suas autoridades locais ou distribuidor para aconselhamento sobre reciclagem. O material de embalagem é reciclável. Elimine a embalagem de forma ecológica e entregue para o serviço de coleta de material reciclável.

As baterias são instaladas de forma que só possam ser removidas por um especialista, as baterias são embutidas no dispositivo e o dispositivo deve ser descartado somente por um especialista.



Made in China 2020

CÉLULA BOTÃO 1 X 1, 2V 40MAH NI-MH

LED cor branca quente 1X0,06W

Classe de proteção: III

Número IP: IP44

Garantia: 2 anos

Adeo Services
135 Rue Sadi Carnot – CS 00001
59790 RONCHIN- France

ТОВ «Леруа Мерлен Україна», вул. Полярна 17а,
м. Київ, м. Київ, 04201, Україна