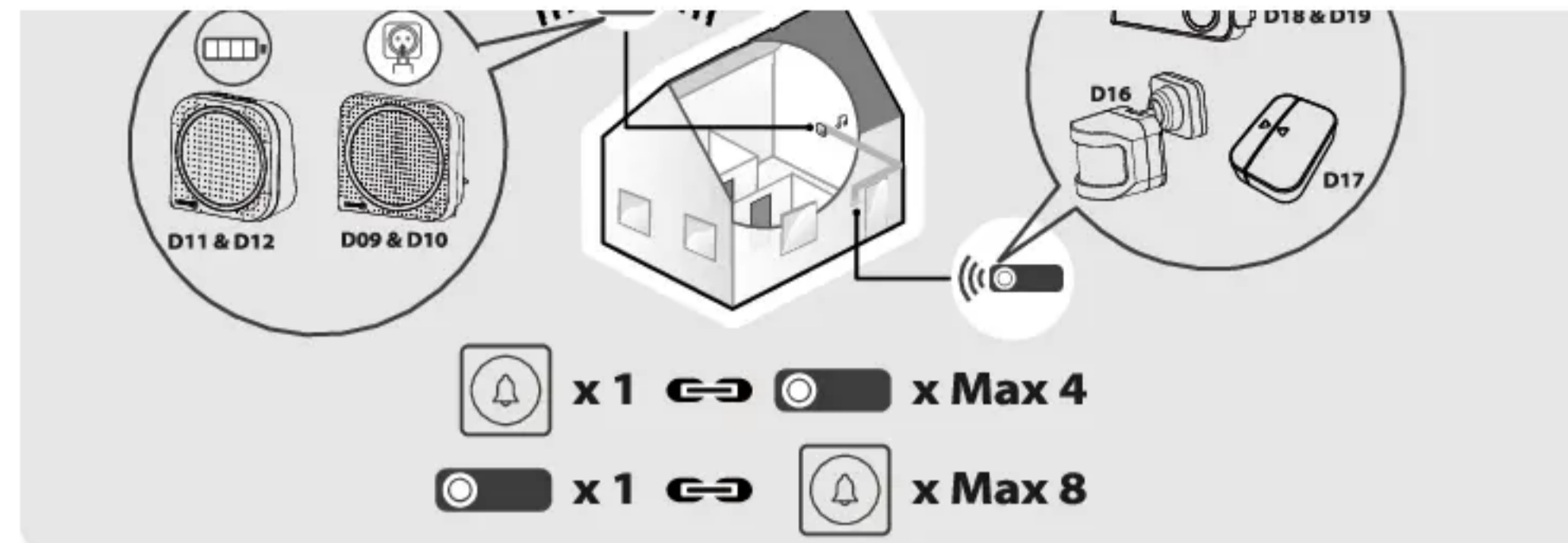
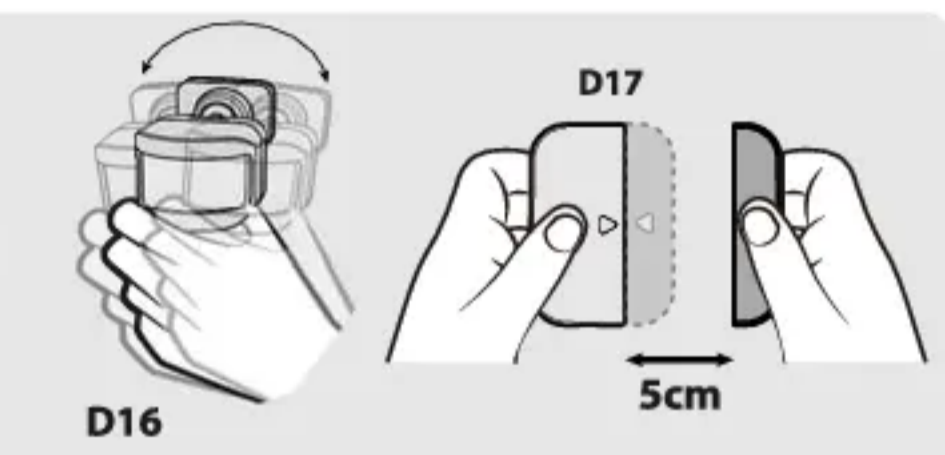
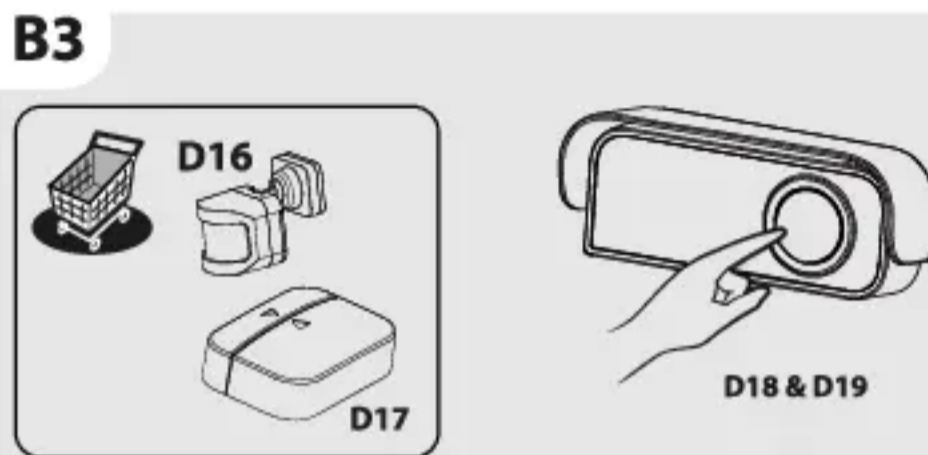
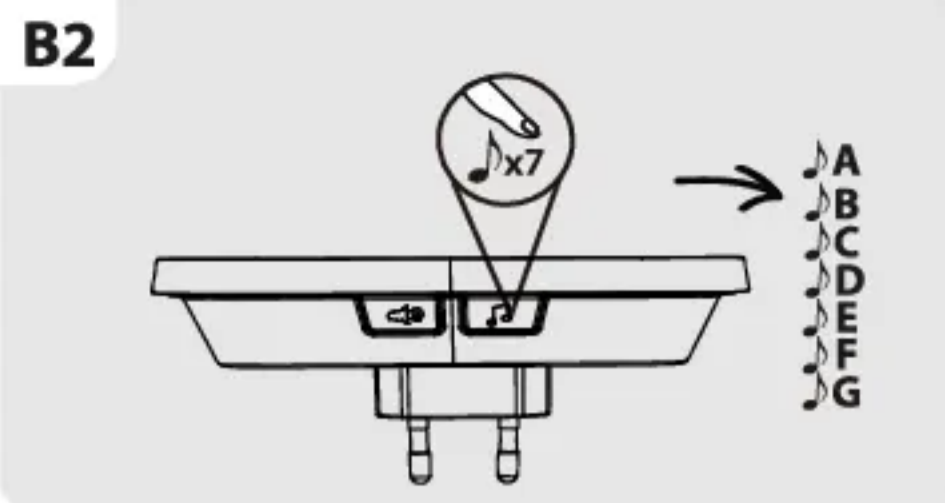
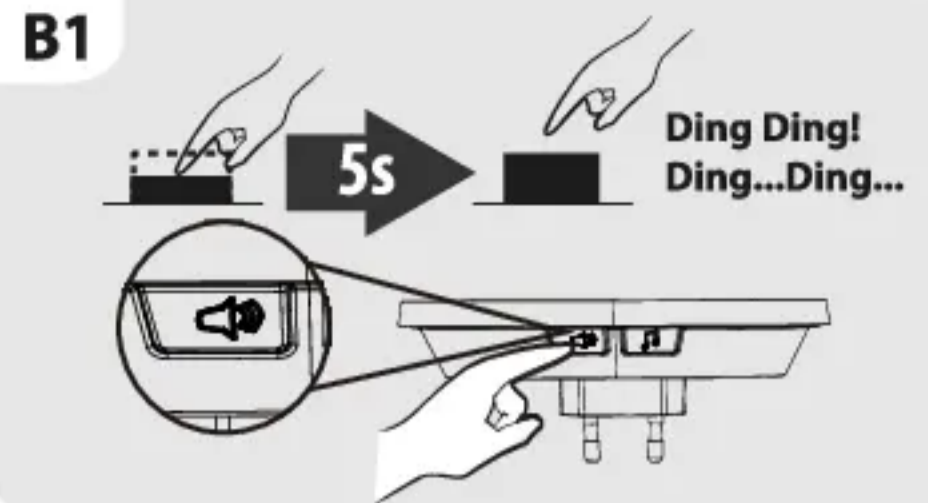


RO: Conectarea unui buton/EN: Connect a button



FR: Appairage de nouveaux périphériques/ ES: Conexión de nuevos periféricos/ PT: Emparelhamento de novos periféricos / IT: Associazione a nuovi dispositivi/ EL: Σύνδεση νέων περιφερειακών συσκευών/ PL: Parowanie nowych urządzeń peryferyjnych/ UA: Сполучення нових пристроїв/ RO: Cuplarea dispozitivelor noi/ EN Pairing with new devices

B1 → B2 → B3 → B4

5. Attention should be drawn to the environment aspects of battery disposal. Don't throw used batteries in dustbin. Please contact the importer in order to protect the environment.
6. The doorchime shall not be exposed to dripping or splashing and that no objects filled with liquids, such as vases, shall be placed on the doorchime.
7. The bell must be easily accessible to be able to remove it from main power.
8. Do not ingest the battery, Chemical burn Hazard (The remote control supplied with) This product contains a coin/ button cell battery. If the coin/ button cell battery is swallowed, it can cause severe internal burns in just 2 hours and can lead to death. Keep new and used batteries away from children. If the battery compartment does not close securely, stop using the product and keep it away from children. If you think batteries might have been swallowed or placed inside any part of the body, seek immediate medical attention.

Caution
Danger of explosion if battery was incorrect replaced.
Replace battery only with the same or equivalent type.
Batteries (battery pack or batteries installed) shall not be exposed to excessive heat such as sunshine, fire or the light.

	DOORBELL	PUSH BUTTON
Operating temperature	From -20°C to 50°C	From -20°C to 50°C
Operating distance (max)	200m	200m
Radio Frequency	433.050MHz - 434.790MHz	433.050MHz - 434.790MHz
Radio Emitter/receiver	receiver	emitter
Sound level (max)	80dB	N.A.
radio emission Power (max)	N.A.	10mW
Voltage	220-240V ~50Hz	3V
Max Power	1,5W	0,5W
Rain proof	No	Yes, IP44

FR/ Ce produit appartient à la catégorie de récepteur 2
ES/ Este producto pertenece a receptores de categoría 2
PT/ Este produto pertence à categoria de receptor 2
IT/ Questo prodotto appartiene ai ricevitori di categoria 2
EL/ Αυτό το προϊόν είναι δέκτης κατηγορίας 2
PL/ Ten produkt jest odbiornikiem klasy 2
UA/ Цей виріб відноситься до 2 категорії приймачів.
RO/ Acest produs face parte din categoria 2 de receptor
EN/ This product belongs to receiver category 2

	Usage intérieur uniquement / Sólo para uso interior / Utilização exclusivamente interior / Solo per uso interno / Αποκλειστικά για χρήση σε εσωτερικούς χώρους / Wyłącznie do użytku wewnątrz pomieszczeń / A se utiliza exclusiv la interior / Только для использования в помещениях / Тільки для використання в приміщеннях / Тек кана шкы жайда қолданылады / Indoor use only
	Matériel de classe II / Material de clase II / Equipamento de classe II / Dispositivo con livello di classe II / Εξοπλισμός με επίπεδο τάξης II / Sprzet klasy II / Echipament clasă nivel II / Оборудование с уровнем класса II / Обладнання з рівнем класу II / II класс донгейлі қурылғы / Equipment with level class II
	Courant alternatif (CA) / Corriente alterna (CA) / Corrente alternada (CA) / Corrente Alternata (CA) / Εναλλασσόμενο Ρεύμα (AC) / Prąd przemienny / Current alternativ (AC) / Переменный ток (AC) / Змінний струм (AC) / Айнъмылы ток (AT) / Alternative Current (AC)
	Courant continu (CC) / Corriente Continua (CC) / Corrente contínua (CC) / Corrente Continua (CC) / Συνεχές ρεύμα (DC) / Prąd stały / Current direct (DC) / Постоянный ток (DC) / Постійний струм (DC) / Тұрақты ток (TT) / Direct Current (DC)
	Attention, l'appareil contient une pile bouton remplaçable par l'utilisateur./Precaución: el aparato contiene una pila de botón reemplazable por el usuario./Cuidado: O aparelho contém uma pilha do tipo botão que pode ser substituída pelo utilizador. / Attenzione! L'apparecchio contiene una batteria a bottone sostituibile dall'utente. / Προσοχή - Η συσκευή περιλαμβάνει μπαταρία τύπου «κουμπί» που αντικαθίσταται από τον χρήστη / Uwaga. Urządzenie zawiera baterię guzikową, którą użytkownik może wymienić. / Запобіжний пристрій містить батарею типу "таблетка", що замінюється користувачем. / Atentie, aparatul contine o baterie de tip pastila ce poate fi inlocuita de către utilizator / Caution appliance contains a user-replaceable coin/button cell battery

IT. I prodotti elettrici non devono essere smaltiti come se fossero rifiuti domestici. Essi devono essere portati ad un centro di raccolta per uno smaltimento differenziato, rispettoso dell'ambiente e delle normative locali. Contattare le autorità locali o il vostro distributore, per informazioni sul riciclaggio. Il materiale d'imballaggio è riciclabile. Smaltire il materiale d'imballaggio nel rispetto dell'ambiente e affidarlo al servizio di raccolta del materiale riciclabile.
Non gettare le pile e le apparecchiature fuori uso insieme ai rifiuti domestici. Le sostanze dannose contenute in esse possono nuocere alla salute dell'ambiente. Restituire questo materiale al distributore o utilizzare la raccolta differenziata organizzata dal comune.

EL. Τα ηλεκτρικά προϊόντα δεν πρέπει να απορρίπτονται μαζί με τα οικιακά απορρίμματα. Πρέπει να μεταφερθούν σε ένα κοινόχρηστο σημείο συλλογής για απορριμμάτων με τρόπο φιλικό προς το περιβάλλον σύμφωνα με τους τοπικούς κανονισμούς. Επικοινωνήστε με τις τοπικές αρχές ή με τους κάτοχους αποθεμάτων για συμβουλές σχετικά με την ανακύκλωση. Το υλικό της συσκευασίας είναι ανακυκλώσιμο. Απορρίψτε τη συσκευή με τρόπο φιλικό προς το περιβάλλον και διαχειστείτε την στην υπηρεσία συλλογής ανακυκλώσιμων υλικών.
Το σύμβολο αυτό σημαίνει επιλεκτική μεταποίηση απορριμμάτων προερχόμενα από ηλεκτρικούς και ηλεκτρονικούς μηχανισμούς (WEEE). Αυτό σημαίνει, ότι το προϊόν αυτό θα πρέπει να επεξεργαστεί σύμφωνα με την Οδηγία 2002/96/ΕΚ με σκοπό την ανακύκλωση του ή την αποσυρμένη του έτος, ώστε να επιβραδύνει όσο το δυνατόν λιγότερο το περιβάλλον. Περισσότερες λεπτομέρειες μπορούν να δοθούν από τις Τοπικές ή τις Περιφερειακές Αρχές. Τα ηλεκτρονικά προϊόντα που δεν έχουν ανακυκλωθεί στη διαδικασία επιλεκτικής μεταποίησης είναι εν δυνάμει επικίνδυνα για το περιβάλλον και την υγεία του ανθρώπου λόγω της περιεκτικότητάς τους επιβλαβών ουσιών.

PL. Urządzenia elektryczne nie mogą być wyrzucane razem z odpadami domowymi. Muszą zostać dostarczone do punktu zbiórki odpadów, celem przyjaznej dla środowiska utylizacji zgodnie z lokalnymi przepisami. Skontaktować się z władzami lokalnymi lub dystrybutorem w celu zasięgnięcia informacji na temat recyklingu. Materiały z którego wykonane jest opakowanie nadają się do recyklingu. Usunąć opakowanie w sposób przyjazny dla środowiska i dostarczyć je do punktu zbiórki i recyklingu materiałów.
Nie wyrzucać baterii i starych urządzeń z odpadami domowymi. Niebezpieczne substancje mogą zawierać mogą szkodzić zdrowiu i środowisku. Odebrać tych produktów dystrybutora lub w kolekcji oznaczone, do Państwa dyspozycji w Twojej okolicy.

UA. Електричні вироби не повинні утилізуватися з побутовими відходами. Вони повинні бути здані в комунальні пункти збору для екологічно безпечної утилізації згідно з місцевими правилами. зверніться до місцевих органів влади або до авторизованого дилера за консультацією утилізації. Пакувальний матеріал є перероблювальним. Утилізуйте упаковку відповідно до наколишнього середовища способом, і зробить її доступною для служби вивезення відходів перероблюваних матеріалів.
Не кидайте акумулятори і старі прилади разом з побутовими відходами. небезпечні речовини в них можуть міститися може завдати шкоди здоров'ю та довкіллю. Заберіть ці продукти дистрибутору або в колекції означені у вашому розпорядженні у вашому районі.

RO. Produsele electrice nu trebuie eliminate împreună cu deșeurile menajere. Trebuie duse la un punct de colectare dedicat pentru eliminarea ecologică a deșeurilor în conformitate cu regulamentele locale. Contactați autoritățile locale sau comerciantul pentru sfaturi privind reciclarea. Ambalajul este produs din material reciclabil. Eliminați ambalajul într-un mod ecologic și puneți-l la dispoziția serviciului de colectare a materialelor reciclabile.
Nu aruncați bateriile și aparate vechi cu deșeurile menajere. Substanțe periculoase pot conține pot dăuna sănătății și a mediului. Ia în posesie aceste distribuitor de produse sau la colectarea înseamnă la dispozitie în zona dumneavoastră.

D1



Name

This decl

Product T

de produc

Product R

producto

Product B

Serial num

lot |Codifi

The objec

Union has

conforme

declaració

pertinente

conformid

2014_53_

radio equ

radiolect