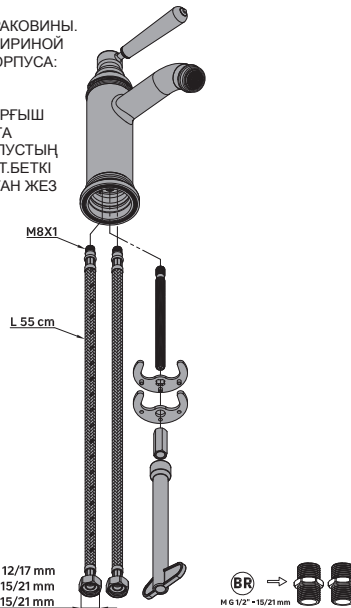




10
YEAR
Guarantee

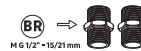
CHARM

RU: СМЕСИТЕЛЬ ОДНОРЫЧАЖНЫЙ ДЛЯ РАКОВИНЫ.
ИДЕАЛЬНО ПОДХОДИТ ДЛЯ РАКОВИНЫ ШИРИНОЙ
ОТ 60 ДО 80 СМ. РАЗМЕР М. МАТЕРИАЛ КОРПУСА:
ЛАТУНЬ. ЦВЕТ ПОКРЫТИЯ: ХРОМ/ЧЕРНОЕ
МАТОВОЕ/БРАШИРОВАННАЯ ЛАТУНЬ
KZ: ШЫҢҒЫЛШАҒА АРНАЛҒАН АРАЛАСТЫРҒЫШ
КРАН, ЕНІ 6080 СМ БОЛАТЫН ШЫҢҒЫЛШАҒА
МІНСІЗ СӘЙКЕС КЕЛЕДІ. МӨЛШЕМДІ. КОРПУСТЫҢ
МАТЕРИАЛЫ: ЖЕЗ. ЖАБЫНЫ: ҚАРА КҮҢГІРТ. БЕТКІ
ЖАБЫНЫ: ХРОМ/ҚАРА КҮҢГІРТ/ЦЕТКАЛАҒАН ЖЕЗ



EAN CODE : 3276007454642
3276007454673
3276007454703
3276007454789
3276007454819
3276007454833
3276007454888
3276007454895
3276007454901

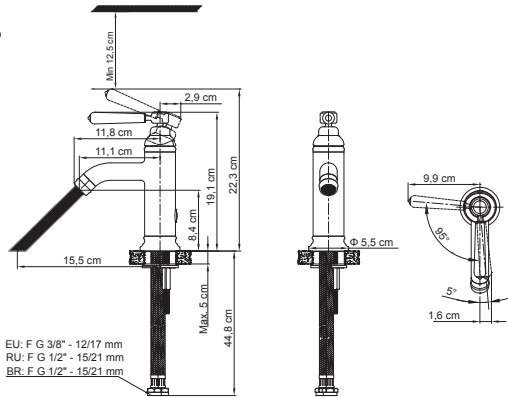
EU: F G 3/8" - 12/17 mm
RU: F G 1/2" - 15/21 mm
BR: F G 1/2" - 15/21 mm



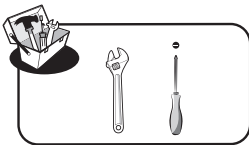
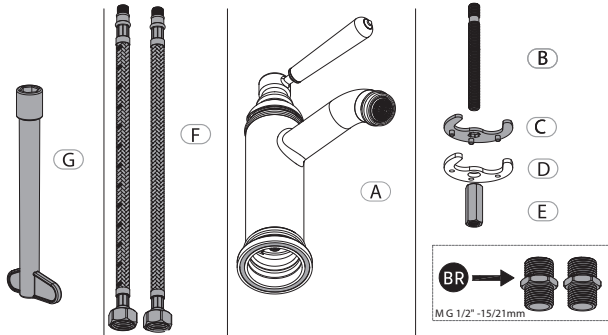
- | | | | |
|--|---|---|--|
| FR Notice de Montage - Utilisation - Entretien | ES Instrucciones de Montaje, Utilización y Mantenimiento | PT Instruções de Montagem, Utilização e Manutenção | IT Istruzioni per il Montaggio, l'Uso e la Manutenzione |
| EL Εγχειρίδιο συναρμολόγησης, χρήσης και συντήρησης | PL Instrukcja Montażu, Użytkowania i Konserwacji | RU Руководство По Сборке и Эксплуатации | KZ Жинау, пайдалану және техникалық қызмет көрсету нұсқаулығы |
| UA Керівництво По Збірці і Експлуатації | RO Manual asamblare, utilizare și întreținere | BR Instruções de Montagem, Utilização e Manutenção | EN Assembly - Use - Maintenance Manual |



- FR** Nous vous remercions d'avoir acheté ce produit. Nous vous conseillons de lire attentivement la notice d'installation, d'utilisation et d'entretien. Nous avons conçu ce produit pour vous apporter entière satisfaction. Si vous avez besoin d'aide l'équipe de votre magasin est à votre disposition pour vous accompagner.
- ES** Le agradecemos haber comprado este producto. Le recomendamos leer atentamente el manual de instalación, uso y mantenimiento. Este producto ha sido diseñado para proporcionarle plena satisfacción. Si necesita alguna ayuda, el personal de la tienda estará a su disposición para guiarle.
- PT** Agradecemos a sua preferência por este produto. Aconselhamo-lo a ler o manual de instalação, utilização e manutenção com atenção. Criámos este produto para sua completa satisfação. Se precisar de ajuda, a equipa da sua loja está à sua disposição para o acompanhar.
- IT** Grazie per aver acquistato questo prodotto. Vi raccomandiamo di leggere attentamente il manuale di installazione, utilizzo e manutenzione. Questo prodotto è stato progettato per offrirvi la massima soddisfazione. Per ricevere assistenza, il personale del punto vendita è a vostra disposizione.
- EL** Ευχαριστούμε για την αγορά σας αυτού του προϊόντος. Σας συμβουλεύουμε να διαβάσετε προσεκτικά τις οδηγίες εγκατάστασης, χρήσης και συντήρησης. Σχεδιάσαμε αυτό το προϊόν για να σας προσφέρει πλήρη ικανοποίηση. Αν χρειάζεστε βοήθεια, η ομάδα του καταστήματος από το οποίο αγοράσατε το προϊόν είναι στη διάθεσή σας.
- PL** Dziękujemy za zakup produktu firmy. Zalecamy, aby uważnie przeczytać instrukcję instalacji, użytkowania i konserwacji. Ten produkt marki zaprojektowaliśmy, aby spełnić wszystkie Państwa oczekiwania. W razie potrzeby pracownicy sklepu służą Państwu pomocą i są do Państwa dyspozycji.
- RU** Благодарим Вас за приобретение изделия. Рекомендуем внимательно прочитать инструкции по установке, эксплуатации и техническому обслуживанию. Изделие разработано, чтобы доставить Вам удовольствие. Если Вам потребуется помощь, консультанты Вашего магазина находятся в Вашем распоряжении.
- KZ** Өнімін сатып алғаныңыз үшін алғыс білдіреміз. Орнату, қолдану және қызмет кәрсету жөніндегі мұқияттықтарды мұқият оқып шығуға кеңес береміз. Біз бұл өнімді сіздің толықтай қанағаттаныру үшін жасап шығардық. Егер сізге көмек қажет болса сіздің бөлшектеп сататын дүкеніңіздері топ сізге жәрдем береді.
- UA** Дякуємо вам за покупку цього виробу. Ми радимо вам уважно прочитати інструкції з установлення, експлуатації та технічного обслуговування. Ми розробили цей виріб для того, щоб він приніс вам задоволення. Якщо вам потрібна допомога, співробітники вашого магазину готові допомогти вам.
- RO** Vă mulțumim pentru achiziționarea acestui produs. Vă sfătuim să citiți cu atenție instrucțiunile de instalare, de utilizare și de întreținere. Am conceput acest produs pentru a vă furniza satisfacție totală. Dacă aveți nevoie de ajutor, echipa magazinului de cumpărare este la dispoziția dumneavoastră pentru a vă asista.
- BR** Obrigado por ter adquirido um produto. Nós aconselhamos a ler atentamente o manual de instalação, uso e manutenção. Concebemos um produto para proporcionar total satisfação. Caso precise de ajuda, a equipe da sua loja estará à disposição para te acompanhar.
- EN** Thank you for purchasing this product. We recommend that you read the installation, user and maintenance instructions carefully. We have designed this product to ensure your complete satisfaction. If you require assistance, the team at your retailer is on hand to help you.



EU: F G 3/8" - 12/17 mm
RU: F G 1/2" - 15/21 mm
BR: F G 1/2" - 15/21 mm





FR Préparation **ES** Preparación **PT** Preparação **IT** Preparazione **EL** Προετοιμασία **PL** Przygotowanie
RU Подготовка **KZ** Дайындау **UA** Підготовка **RO** Pregătire **BR** Preparação **EN** Preparation

5



FR Montage **ES** Montaje **PT** Montagem **IT** Montaggio **EL** Συναρμολόγηση **PL** Montaż
RU сборка **KZ** Ассамблея **UA** Збірка **RO** Montaj **BR** Montagem **EN** Assembly

6 → 8



FR Utilisation eau chaude-eau froide **ES** Utilización agua caliente-agua fría **PT** Utilização água quente-água fria
IT Uso acqua calda-acqua fredda **EL** Χρήση ζεστού-κρύου νερού **PL** Użytkowanie zimnej wody-gorącej wody
RU использование горячей и холодной воды **KZ** Суық және ыстық суды қолдану
UA використання гарячої-холодної води **RO** Utilizare apă caldă-ară rece **BR** Uso de água quente e fria
EN Using hot and cold water

9



FR Entretien **ES** Mantenimiento **PT** Manutenção **IT** Manutenzione **EL** Συντήρηση
PL Konserwacja **RU** Обслуживание **KZ** Техникалық қызмет көрсету **UA** Технічне обслуговування
RO Intreținere **BR** Manutenção **EN** Maintenance

11



FR Changement de cartouche **ES** Cambio de cartucho **PT** Mudança de cartucho **IT** Cambio cartuccia
EL Αλλαγή φουγιούρι **PL** Wymiana wkładu **RU** Смена картриджа **KZ** Картриджады ауыстыру
UA Заміна картриджа **RO** Schimbare cartus **BR** Substituição de cartucho **EN** Replacing the cartridge

13 → 15



FR Changement de mousseur **ES** Cambio de aireador **PT** Mudança de arejador **IT** Cambio rompigetto
EL Αλλαγή αεράτορα **PL** Wymiana perlatora **RU** Смена аэратора **KZ** Ауақанықтырғышты ауыстыру
UA Заміна аератора **RO** Schimbare aerator **BR** Substituição do aerador **EN** Replacing the aerator

16

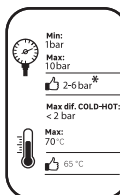


FR Changement de flexibles **ES** Cambio de flexibles **PT** Mudança de flexíveis **IT** Cambio flessibili
EL Αλλαγή λάστιχων **PL** Wymiana wężyków instalacyjnych **RU** Смена гибкого шланга для смесителя
RO Schimbare furtune flexibile **BR** Substituição das mangueiras **EN** Replacing the hoses

17 → 18



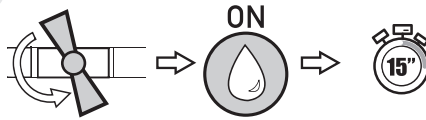
FR * Si la pression est supérieure à 5 bars, il est nécessaire de rajouter un réducteur de pression.
ES * Si la presión es superior a 5 bars, es necesario añadir un reductor de presión.
PT * Se a pressão for superior a 5 bars, será necessário acrescentar um redutor de pressão.
IT * Se la pressione è superiore a 5 bar, bisogna aggiungere un riduttore di pressione.
EL * Εάν η πίεση υπερβαίνει τα 5 bars, είναι απαραίτητη η προσθήκη μειωτή πίεσης.
PL * jeśli ciśnienie jest wyższe niż 5 barów, należy dodać reduktor ciśnienia.
RU * Если давление превышает 5 бар, необходимо установить редуктор давления.
KZ * Егер қысым 5 бардан асатын болса, қысым бәсеңдеткішін қосу қажет.
UA * Якщо тиск перевищує 5 бар, необхідно додати редуктор тиску.
RO * Dacă presiunea este mai mare de 5 bari, este necesar să adăugați un reductor de presiune.
BR * Se a pressão for superior a 5 bar, é necessário adicionar um redutor de pressão.
EN * If the pressure is over 5 bar, a pressure reducing valve must be added.



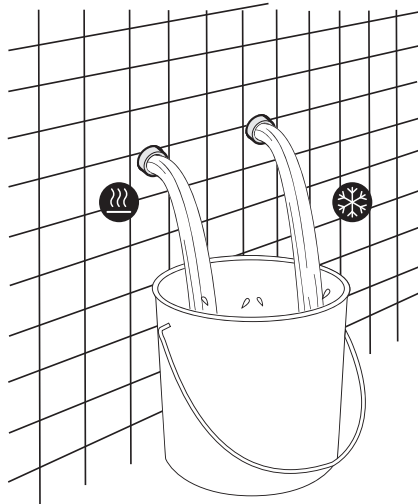


FR Préparation ES Preparación PT Preparação IT Preparazione EL Προετοιμασία PL Przygotowanie
RU Подготовка KZ Дайында UA Підготовка RO Pregătire BR Preparação EN Preparation

1



2

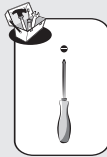
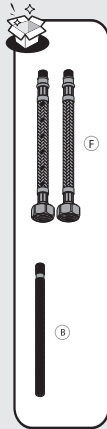


3



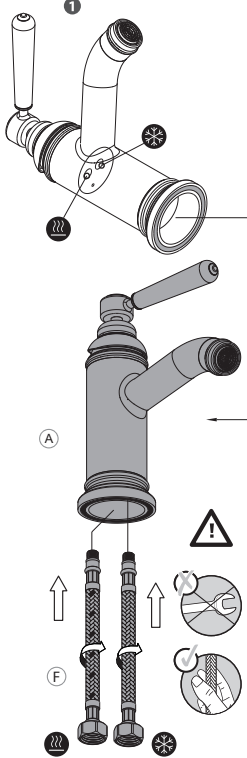


F3 Montage ES Montaje PT Montagem IT Montaggio EL Συναρμολόγηση PL Montaz
RU сборка CZ Ассамблея UA Збірка RO Montaj BR Montagem EN Assembly

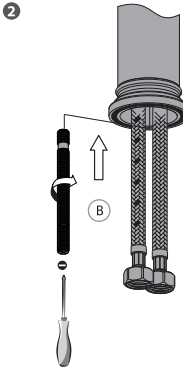


6

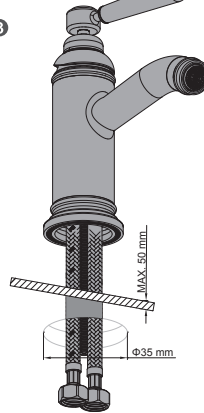
1



2

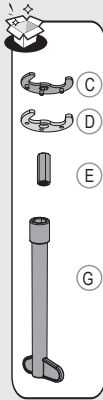


3

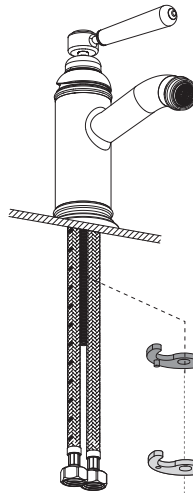




FR Montage ES Montaje PT Montagem IT Montaggio EL Συναρμολόγηση PL Montaż
RU сборка KZ Ассамблея UA Збірка RO Montaj BR Montagem EN Assembly



2



C



D



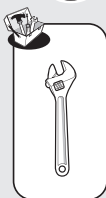
E

G

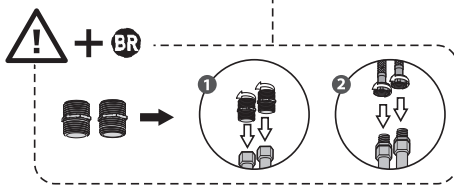
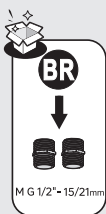
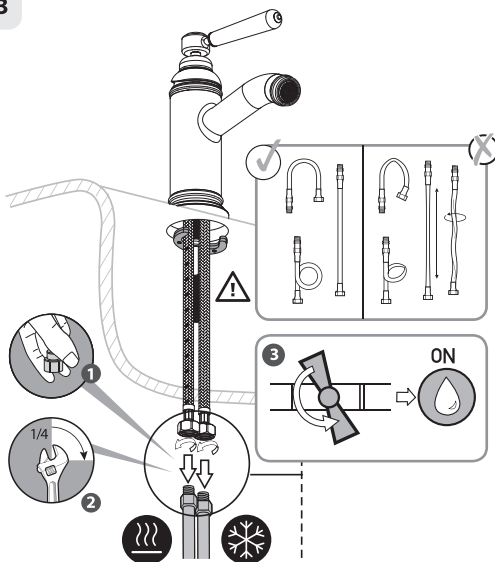




17 Montage 18 Montaje 19 Montagem 17 Montaggio 18 Συναρμολόγηση 19 Montaz
20 сборка 21 Ассамблея 22 Збірка 23 Montaj 24 Montagem 25 Assembly

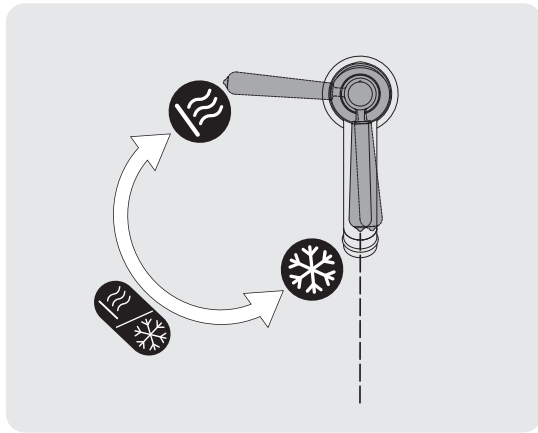
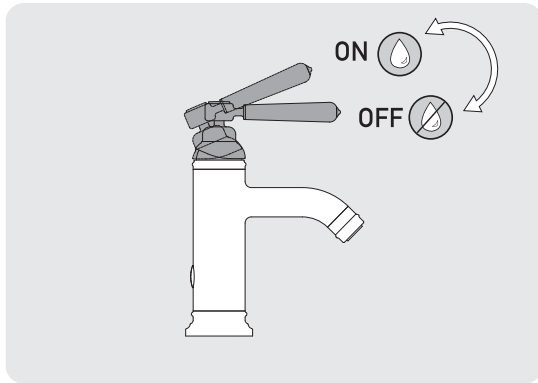


3





- Ⓕ Utilisation eau chaude-eau froide Ⓖ Utilización agua caliente-agua fría Ⓖ Utilização água quente-água fria
Ⓖ Uso acqua calda-acqua fredda Ⓖ Χρήση ζεστού-κρύου νερού Ⓖ Użytkowanie zimnej wody-gorącej wody
Ⓖ использование горячей и холодной воды Ⓖ Сууық және Ыстық суды қолдану
Ⓖ використання гарячої-холодної води Ⓖ Utilizare apă caldă-apă rece Ⓖ Uso de água quente e fria
Ⓖ Using hot and cold water



- FR** Pour une consommation d'eau adaptée, ce robinet est équipé d'un mousseur à économie d'eau.
- ES** Este grifo cuenta con un aireador de ahorro de agua para un adecuado consumo de agua.
- PT** Para um consumo adequado de água, esta torneira está equipada com um arejador que economiza água.
- IT** Per un consumo d'acqua più adatto, questo rubinetto dispone di un rompigetto per economizzare l'acqua.
- EL** Για μια καλά ρυθμισμένη κατανάλωση νερού, αυτή η μπαταρία είναι εξοπλισμένη με ένα φίλτρο εξοικονόμησης νερού.
- PL** Aby zapewnić optymalne zużycie wody, kran ten jest wyposażony w perlator oszczędzający wodę.
- RU** Для правильного потребления воды этот кран оснащен водосберегающим аэратором.
- KZ** Суды дұрыс тұтыну мақсатында бұл шүмек суды үнемдейтін аэратормен жабдықталған.
- UA** Для правильного споживання води цей кран оснащений водозберігаючим аератором.
- RO** Pentru un consum adecvat de apă, acest robinet este echipat cu un aerator de economisire a apei.
- BR** Para um consumo adequado de água, essa torneira está equipada com um aerador para economia de água.
- EN** For an adequate water consumption, this tap is fitted with an eco aerator for water savings.



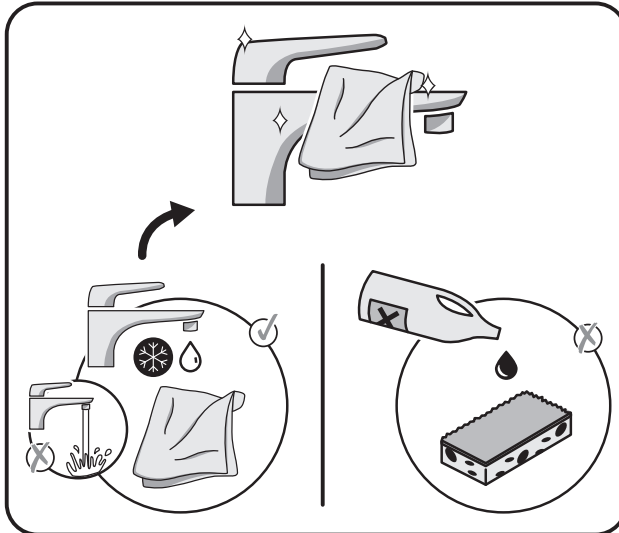
FR Entretien ES Mantenimiento PT Manutenção IT Manutenzione EL Συντήρηση
PL Konserwacja RU Обслуживание KZ Техникалық қызмет көрсету UA Технічне обслуговування
RO Întreținere BR Manutenção EN Maintenance

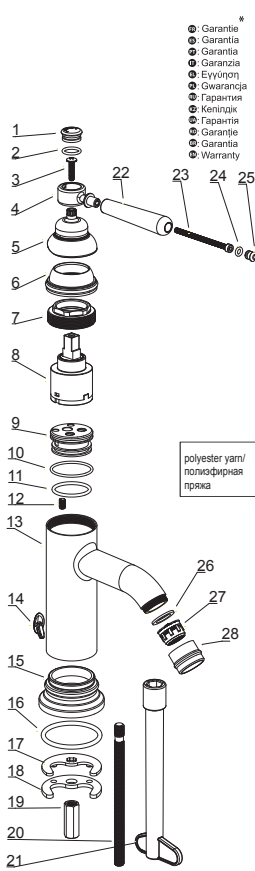


FR Eau claire ES Agua limpia PT Água limpa IT Acqua pulita EL Καθαρό νερό PL Czysta woda
RU Чистая вода KZ таза су UA Чиста вода RO Apă curată BR Água limpa EN Clean water



FR Sans solvant ES Sin disolvente PT Sem solventes IT Senza solventi EL Χωρίς διαλυτικά PL Bez rozpuszczalnika
RU Без растворителя KZ еріткішсіз UA Без розчинителя RO Fara solvent BR Sem solventes EN Solvent-free



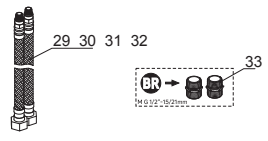


- Garantie *
- Garantie
- Garantie
- Garantie
- Ευθύνη
- Gwarantacja
- Гарантия
- Keilijuttak
- Garantie
- Garantie
- Garantie
- Warranty

No.	Description	Code No.	QTY	Remark	Years warranty*
1	Plug	g43179	1		10
2	O ring	m19018N	1		10
3	Screw	g24415	1		10
4	Handle	h05211CJA	1	colour body (2 years)	10
5	Handle	h05212CJA	1	colour body (2 years)	10
6	Cover	h09461CJA	1	colour body (2 years)	10
7	Compressing nut	b21213-2	1		10
8	Cartridge	08EN3550023	1		2
9	Cartridge seat	b235556-2	1		10
10	O ring	m19161N	1		10
11	O ring	m19224N	1		10
12	Screw	g24196	1		10
13	Body	a03054CJSA	1	colour body (2 years)	10
14	Cover	h36086CJA	1	colour body (2 years)	10
15	Base	h38277CJA	1	colour body (2 years)	10
16	O ring	m19205N	1		10
17	Gasket	k26820R	1		10
18	Metal gasket	g42069	1		10
19	Nut	g24403	1		10
20	Threaded Rod	g23371	1		10
21	ADEO key	w24402BK	1		10
22	Lever	g05213	1		10
23	Screw	g24404	1		10
24	O ring	m19219N	1		10
25	Plug	c23428CJA	1	colour body (2 years)	10
26	Washer	m26033N	1		2
27	Aerator	40.0056.000	1		2
28	Aerator housing	c10089CJA	1	colour body (2 years)	10
29	Flexible hose-hot water-FG3/8"-12/17MM-550	S44002	1	EU	10
30	Flexible hose-cold water-FG3/8"-12/17MM-550	S44003	1	EU	10
31	Flexible hose-hot water-FG1/2"-15/21MM-550	S44012	1	RU+BR	10
32	Flexible hose-cold water-FG1/2"-15/21MM-550	S44013	1	RU+BR	10
33	Adaptor	g49112E-2	2		10

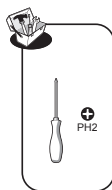
polyester yarn/
полиэфирная
пряжа

- Se référer au livret de garantie pour plus d'information
- Consulte el manual de garantía para más información
- Consulte o manual de garantia para mais informações
- Consultare il libretto di garanzia per ulteriori informazioni
- Ανατρέξτε στο φυλλάδιο της εγγύησης για περισσότερες πληροφορίες
- Patrz kartę gwarancyjną, aby uzyskać więcej informacji
- Гарантійна книжка містить додаткову інформацію по умовим гарантії на товар.
- Keilijuttak sisältää tietoa jatkavista korjauksista ja varaosista.
- Vezi broşura de garanție pentru mai multe informații
- Consulte o folheto de garantia para obter mais informações.
- Refer to the warranty booklet for more information

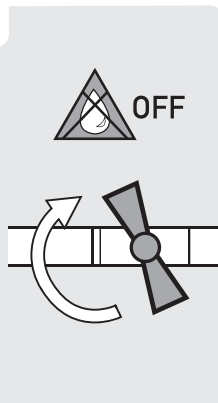




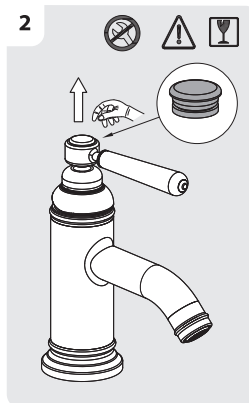
FR Changement de cartouche ES Cambio de cartucho PT Mudança de cartucho IT Cambio cartuccia
EL Αλλαγή φουσιγγίου PL Wymiana wkładu RU Смена картриджа CZ Kартриджáи ауыстыру
UA Заміна картриджа RO Schimbare cartuş BR Substituição de cartucho EN Replacing the cartridge



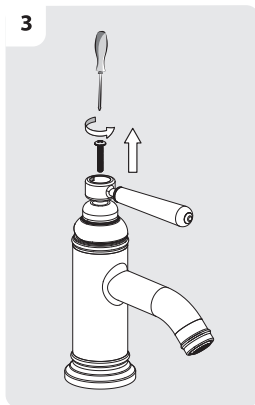
1



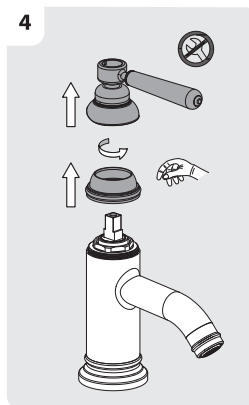
2



3

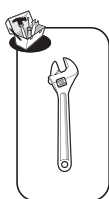


4

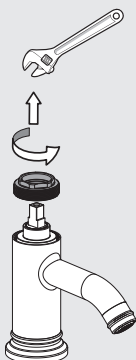




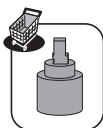
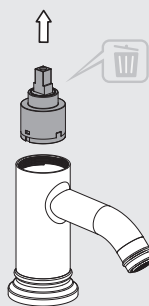
FR Changement de cartouche ES Cambio de cartucho PT Mudança de cartucho IT Cambio cartuccia
EL Αλλαγή φιοσίγγιου PL Wymiana wkładu RU Смена картриджа KZ Картриджді ауыстыру
UA Заміна картриджа RO Schimbare cartuş BR Substituição de cartucho CN Replacing the cartridge



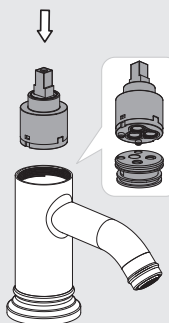
5



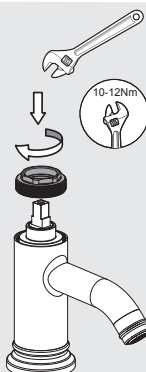
6



7

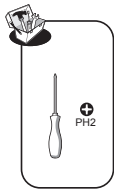


8





FR Changement de cartouche ES Cambio de cartucho PT Mudança de cartucho IT Cambio cartuccia
EL Αλλαγή φιοσίγιου PL Wymiana wkładu RU Смена картриджа KZ Картриджді ауыстыру
UA Заміна картриджа RO Schimbare cartuş BR Substituição de cartucho EN Replacing the cartridge



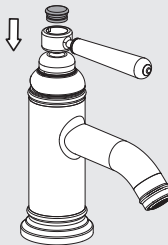
9



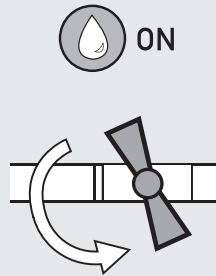
10



11



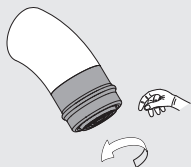
12



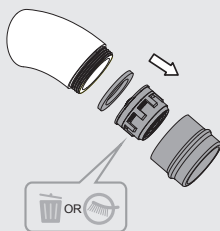


56. Changement de mousseur 55. Cambio de aireador 57. Mudança de arejador 58. Cambio rompigitto
 54. Αλλαγή αεράτορα 51. Wymiana perlatora 50. Смена аэратора 52. Ауақанықтығырғышты ауыстыру
 59. Замена аератора 60. Schimbare aerator 63. Substituição do aerador 62. Replacing the aerator

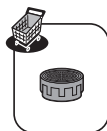
1



2



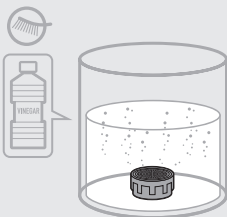
64. Nettoyage 65. Ковворпорос 66. Очищення
 67. Limpeza 68. Szuszczenie 69. Scuratate
 70. Limpeza 71. Чистка 72. Limpeza
 73. Pulza 74. тазарту 75. Cleaning



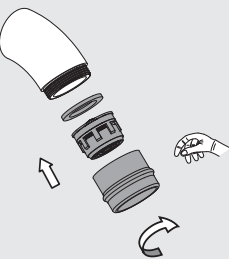
3

76. Vinaigre 77. Aceto 78. Уксус 79. Оцет
 80. Vinagre 81. Эбін 82. Сірєєу 83. Vinagre
 84. Vinagre 85. Ocet 86. Оцєр 87. Vinegar

+/- 12 H

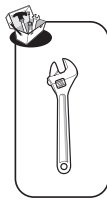


4

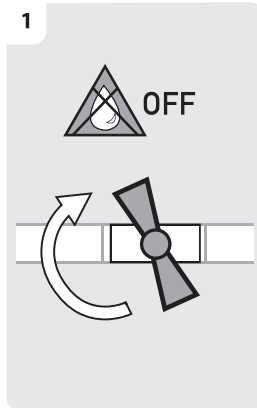




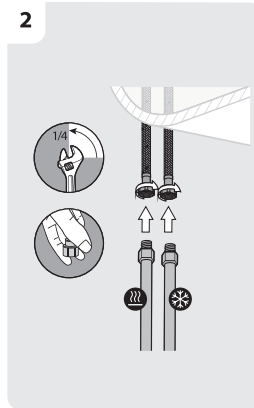
- Ⓔ Changement de flexibles Ⓕ Cambio de flexibles Ⓖ Mudança de flexíveis Ⓙ Cambio flessibili
Ⓔ Αλλαγή λάστιχων Ⓖ Wymiana wężyków instalacyjnych Ⓙ Смена гибкого шланга для смесителя
Ⓔ Қоспалауышқа арналған иілгіш шлангты ауыстыру Ⓙ Заміна гнучкого шланга для змішувача
Ⓔ Schimbare furtune flexibile Ⓕ Substituição das mangueiras Ⓙ Replacing the hoses



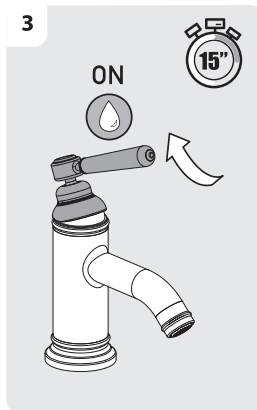
1



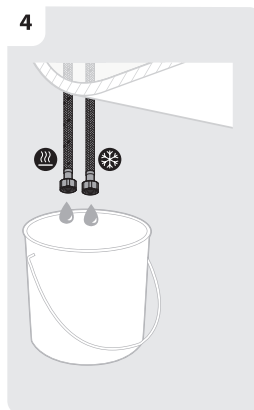
2



3

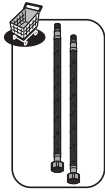
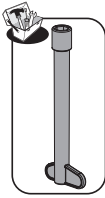


4

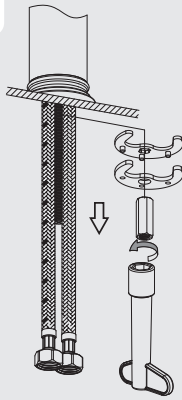




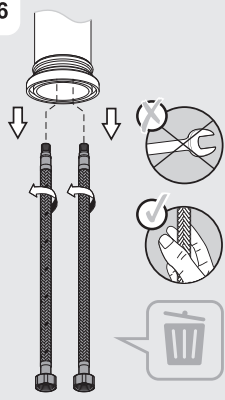
FR Changement de flexibles **ES** Cambio de flexibles **PT** Mudança de flexíveis **IT** Cambio flessibili
EL Αλλαγή λάστιχων **PL** Wymiana wężyków instalacyjnych **RU** Замена гибкого шланга для смесителя
KZ Қоспаулышқа арналған иілгіш шлангты ауыстыру **UA** Заміна гнучкого шланга для змішувача
RO Schimbare furtune flexibile **BR** Substituição das mangueiras **EN** Replacing the hoses



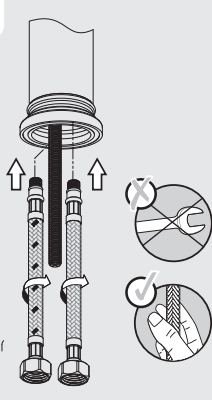
5



6



7



8



FR se référer à la page 8 du manuel
ES consulte la página 8 del manual
PT consultar a página 8 do manual
IT consultare la pagina 8 del manuale
EL ανατρέξτε στη σελίδα 8 του εγχειριδίου
PL patrz strona 8 instrukcji
RU см. страницу 8 руководства
KZ нұсқаулықтың 8 бетін қараңыз
UA зверніться до сторінки 8 посібника
RO consultați pagina 8 din manual
BR consulte a página 8 do manual
EN see page 8 of the manual

RU СМЕСИТЕЛЬ ОДНОРЫЧАЖНЫЙ ДЛЯ РАКОВИНЫ. ИДЕАЛЬНО ПОДХОДИТ ДЛЯ РАКОВИНЫ ШИРИНОЙ ОТ 60 ДО 80 СМ. РАЗМЕР М. МАТЕРИАЛ КОРПУСА: ЛАТУНЬ. ЦВЕТ ПОКРЫТИЯ: ХРОМ/ЧЕРНОЕ

KZ ШҰҢҒЫЛШАҒА АРНАЛҒАН АРАЛАСТЫРҒЫШ КРАН, ЕНІ 6080 СМ БОЛАТЫН ШҰҢҒЫЛШАҒА МІНСІЗ СӨЙКЕС КЕЛЕДІ. МӨЛШЕМДІ. КОРПУСТЫҢ МАТЕРИАЛЫ: ЖЕЗ. ЖАБЫНЫ: ҚАРА КҮҢІРТ. БЕТКІ ЖАБЫНЫ: ХРОМ/ҚАРА КҮҢІРТ/ЩЕТКАЛАҒАН ЖЕЗ

RU Рабочее давление: 0,2 - 0,6 МПа. Максимальное давление: 1 МПа. Если давление воды в системе превышает 5 бар, необходимо установить редуктор давления. Область использования: в санитарно-бытовых целях.

KZ Жұмыс істеу қысымы: 0,2 - 0,6 МПа. Максималды қысым: 1 МПа. Егер жүйедегі судың қысымы 5 бардан асса, қысым редукторын орнату қажет. Санитарлық және тұрмыстық қолданысқа арналған.

RU KZ Изготовитель/Өндіруші: Чжэцзян Гаоао Санитари Ваяэ Ко., Лтд. Адрес/Мекенжай: Но.22# Хуэйминь Родд Бэйчэн Индустриал Ажэа, хуаньянь Дистрикт, тайчжоу Сити, Чжэцзян Провинс, Китай/Қытай

RU Расход воды, измеряемый при давлении 3 бар: 4–9 л/мин при максимальном открытии (38°C).

KZ Қысым күші 3 БАР болған кездегі өлшенетін су шығыны: максималды ашқанда минутына 4-9 л (38°C).

EN Water consumption when fully open measured at 3 bars, 4 to 9 L/min (38°C).

Модель : MA3324-1/MA3324YB-1/MA3324YT-1

RU Гарантия 10 лет.

KZ 10 жыл кепілдігі

RU Срок службы: 10 лет.

KZ Қызмет мерзімі : 10 жыл.



FR Attestation de conformité sanitaire.

ES Certificado de conformidad sanitaria.

PT Atestado de conformidade sanitária.

IT certificato di conformità sanitaria.

EL Βεβαίωση υγειονομικής συμμόρφωσης.

PL Certyfikat zgodności sanitarnej.

RU Декларация о соответствии санитарным нормам.

KZ Санитарлық талаптарға сәйкестік декларациясы.

UA Декларація про відповідність санітарним нормам.

RO Atestat de conformitate sanitară.

BR Certificado de conformidade sanitária.

EN Declaration of sanitary conformity.

Дата производства/Шығарылған күні/
production date:

YYYY/MM

Made in China
Сделано в Китае
Қытайда жасалған



Всі дані розміщені на регульованій сторінці компанії на сайті Бюро з питань споживачів. Дані про товари, закуплені/об'єктовані підприємствами, що відповідають, мають сертифікат дотримання високої якості, що є гарантією відповідності товару Мерлен. Клієнт може бути впевнений, що він отримує найкращий продукт у світі. Сертифікат гарантує, що всі дані про товари, закуплені/об'єктовані підприємствами, що відповідають, мають сертифікат дотримання високої якості. Сертифікат гарантує, що всі дані про товари, закуплені/об'єктовані підприємствами, що відповідають, мають сертифікат дотримання високої якості. Сертифікат гарантує, що всі дані про товари, закуплені/об'єктовані підприємствами, що відповідають, мають сертифікат дотримання високої якості.

*Garantie 10 ans / 10 años de garantía / Garantia de 10 anos / Garanzia 10 Anni / Ευθύση 10 ετών /
Garanzia 10 letnia / Қазмет мерзімі: 10 жыл / Срок службы: 10 лет / Гарантия 10 років / Garantie 10 ani /
10-year guarantee

ADED Services - 135 Rue Sadi Carnot - CS 00001
50190 RONCHIN - France

ТОВ «Леруа Мерлен Україна»,
04201 Україна, м. Київ, вул. Поліська 17А

Importado e distribuído por LEROY MERLIN CIA BRASILEIRA DE BRICOLAGEM - CNPJ 01.438.784/0001-05
Rua Domingos Galliani 1011, nº 315 - 3º Condôcio - São Paulo/SP - CEP 04455-360
CALM (Central de Atendimento Leroy Merlin), Capitais 4020-5376 - Demais Regiões 0800-0205376
IMAGENS ILUSTRATIVAS*

Imported by Aedo South Africa (PTY) LTD T/A Leroy Merlin,
Hosted in Leroy Merlin Fourways Store 35 Roos Street, Witkoppen Ext 97, Sandton, 2191 Johannesburg,
Gauteng, South Africa
Tel: +27 10 493 8000 Email: contact@leroymerlin.co.za

Импортер/Продавец/Организация, уполномоченная принимать претензии по качеству товара в
РФ: ООО «ЛЕРУА МЕРЛЕН ВОСТОК», 141031, Россия, Московская Обл., г. Мытищи, Остафьевское шоссе, д.1

Импортер/таушы/Сатушы Қазақстан Республикасында анім сапасы бойынша наразылықтарды қабылдайтын ұйым:
«Леруа Мерлен Қазақстан» ЖШС, Қазақстан Республикасы, 050000, Алматы қ., Қонаев көшесі, 77, «PARK VIEW» БД, 6-қабат, 07-кеңсе
Импортер/Продавец/Организация, принимающая претензии по качеству продукции в Республике Казахстан:
ТОО «Леруа Мерлен Казахстан», Республика Казахстан, 0500000, г. Алматы, ул. Қунаева, 77, БЦ «PARK VIEW», 6 этаж, офис № 07

