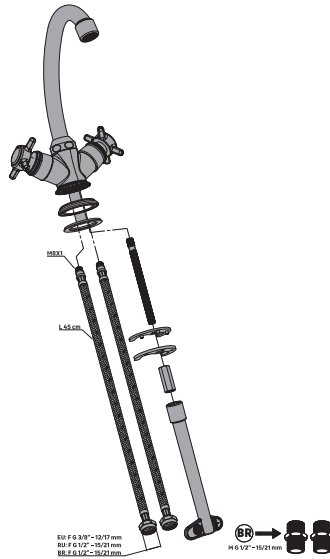




MAUNA

RU: ДВУХВЕНТЕЛЬНЫЙ СМЕСИТЕЛЬ С ПОВОРОТНЫМ ИЗЛИВОМ. РАЗМЕР L. ИДЕАЛЬНО ПОДХОДИТ ДЛЯ РАКОВИНЫ ШИРИНОЙ ОТ 80 ДО 150 СМ. КОРПУС ИЗ ЛАТУНИ. ЦВЕТ ПОКРЫТИЯ ХРОМ/ЧЕРНОЕ МАТОВОЕ/БРАШИРОВАННАЯ ЛАТУНЬ
KZ: АЙНАЛМАЛЫ АҒЫНЫ БАР ЕКІ ШҰРАДАН ТҰРАТЫН АРАЛАСТЫРҒЫШ КРАН, АҒЫЗҒЫШСЫЗ САТЫЛАДЫ. L. ӨЛШЕМДІ ЕНІ 80 МЕН 150 СМ АРАЛЫҒЫНДАҒЫ ШҰҒҒЫЛШЫҒА ӨТЕ ҚОЛАЙЛЫ. ТҰРҚЫ ЖЕЗДЕН ЖАСАЛҒАН. БЕТКІ ЖАБЫНЫ: ХРОМ/ҚАРА КҰҢҒИРТ/ЩЕТКАЛАҒАН ЖЕЗ



EAN CODE : 3276007454338
3276007454352
3276007454376
3276007454390
3276007454413
3276007454444
3276007454468
3276007454482
3276007454505

FR Notice de Montage - Utilisation - Entretien

ES Instrucciones de Montaje, Utilización y Mantenimiento

PT Instruções de Montagem, Utilização e Manutenção

IT Istruzioni per il Montaggio, l'Uso e la Manutenzione

EL Εγχειρίδιο συναρμολόγησης, χρήσης και συντήρησης

PL Instrukcja Montażu, Użytkowania i Konserwacji

RU Руководство По Сборке и Эксплуатации

KZ Жинау, пайдалану және техникалық қызмет көрсету нұсқаулығы

UA Керівництво По Збірці і Експлуатації

RO Manual asamblare, utilizare și întreținere

BR Instruções de Montagem, Utilização e Manutenção

EN Assembly - Use - Maintenance Manual

2022.08-V02



FR Nous vous remercions d'avoir acheté ce produit. Nous vous conseillons de lire attentivement la notice d'installation, d'utilisation et d'entretien. Nous avons conçu ce produit pour vous apporter entière satisfaction.

Si vous avez besoin d'aide l'équipe de votre magasin est à votre disposition pour vous accompagner.

ES Le agradecemos haber comprado este producto. Le recomendamos leer atentamente el manual de instalación, uso y mantenimiento. Este producto ha sido diseñado para proporcionarle plena satisfacción.

Si necesita alguna ayuda, el personal de la tienda estará a su disposición para guiarle.

PT Agradecemos a sua preferência por este produto. Aconselhamo-lo a ler o manual de instalação, utilização e manutenção com atenção. Criámos este produto para sua completa satisfação.

Se precisar de ajuda, a equipa da sua loja está à sua disposição para o acompanhar.

IT Grazie per aver acquistato questo prodotto. Vi raccomandiamo di leggere attentamente il manuale di installazione, utilizzo e manutenzione. Questo prodotto è stato progettato per offrirvi la massima soddisfazione.

Per ricevere assistenza, il personale del punto vendita è a vostra disposizione.

EL Ευχαριστούμε για την αγορά σας αυτού του προϊόντος. Σας συμβουλεύουμε να διαβάσετε προσεκτικά τις οδηγίες εγκατάστασης, χρήσης και συντήρησης. Σχεδιάσαμε αυτό το προϊόν για να σας προσφέρει πλήρη ικανοποίηση.

Αν χρειάζεστε βοήθεια, η ομάδα του καταστήματος από το οποίο αγοράσατε το προϊόν είναι στη διάθεσή σας.

PL Dziękujemy za zakup produktu firmy. Zalecamy, aby uważnie przeczytać instrukcję instalacji, użytkowania i konserwacji. Ten produkt marki zaprojektowaliśmy, aby spełnić wszystkie Państwa oczekiwania.

W razie potrzeby pracownicy sklepu służą Państwu pomocą i są do Państwa dyspozycji.

RU Благодарим Вас за приобретение изделия. Рекомендуем внимательно прочитать инструкции по установке, эксплуатации и техническому обслуживанию. Изделие разработано, чтобы доставить Вам удовольствие.

Если Вам потребуется помощь, консультанты Вашего магазина находятся в Вашем распоряжении.

KZ Әнімін сатып алғаныңыз үшін алғыс білдіреміз. Орнату, қолдану және қызмет кәрсету жөніндегі және ұқсалулықтарды мұқият оқып шығуға кеңес береміз. Біз бұл өнімін сіздің толы қтай қанағаттануы үшін жасап шығардық.

Егер сізге көмек қажет болса сіздің бөлшектен сататын дүкеніңіздегі топ сізге жардем береді.

UA Дякуємо вам за покупку цього виробу. Ми радимо вам уважно прочитати інструкції з установлення, експлуатації та технічного обслуговування. Ми розробили цей виріб для того, щоб він приніс вам задоволення.

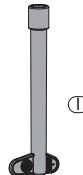
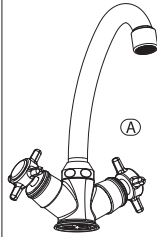
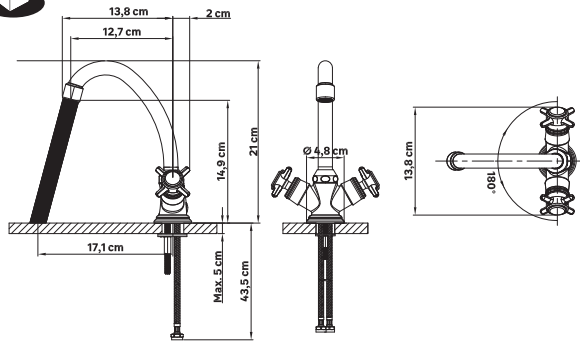
Якщо вам потрібна допомога, співробітники вашого магазину готові допомогти вам

RO Vă mulțumim pentru achiziționarea acestui produs. Vă sfătuim să citiți cu atenție instrucțiunile de instalare, de utilizare și de întreținere. Am conceput acest produs pentru a vă furniza satisfacție totală. Dacă aveți nevoie de ajutor, echipa magazinului de cumpărare este la dispoziția dumneavoastră pentru a vă asista.

BR Obrigado por ter adquirido um produto. Nós aconselhamos a ler atentamente o manual de instalação, uso e manutenção. Concebemos um produto para proporcionar total satisfação.

Caso precise de ajuda, a equipe da sua loja estará à disposição para te acompanhar.

EN Thank you for purchasing this product. We recommend that you read the installation, user and maintenance instructions carefully. We have designed this product to ensure your complete satisfaction. If you require assistance, the team at your retailer is on hand to help you.



D

A

E

F

G

H

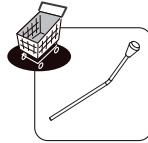
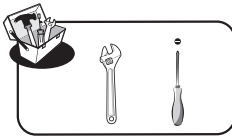
I

B

C

BR

M G 1/2" - 15/21mm





FR Préparation ES Preparación IT Preparação PT Preparazione EL Προετοιμασία PL Przygotowanie
 RU Подготовка KZ Дайындау UA Підготовка RO Pregătire BR Preparação EN Preparation

5



FR Montage ES Montaje PT Montagem IT Montaggio EL Συμβολογήση PL Montaz
 RU сборка KZ Ассамблея UA Збірка RO Montaj BR Montagem EN Assembly

6 → 11



FR Utilisation eau chaude-eau froide ES Utilización agua caliente-agua fría PT Utilização água quente-água fria
 IT Uso acqua calda-acqua fredda EL Χρήση ζεστού-κρύου νερού PL Użytkowanie zimnej wody-gorącej wody
 RU использование горячей и холодной воды KZ Суық және Ыстық суды қолдану
 UA використання гарячої-холодної води RO Utilizare apă caldă-apă rece BR Uso de água quente e fria
 EN Using hot and cold water

12



FR Entretien ES Mantenimiento PT Manutenção IT Manutenzione EL Συντήρηση
 IT Konserwacja RU Обслуживание KZ Техникалық қызмет көрсету UA Технічне обслуговування
 RO Întreținere BR Manutenção EN Maintenance

14



FR Changement de cartouche ES Cambio de cartucho PT Mudança de cartucho IT Cambio cartuccia
 EL Αλλαγή φιογγίου PL Wymiana wkładu RO Смена картриджа KZ Картриджді ауыстыру
 UA Заміна картриджа RO Schimbare cartuş BR Substituição de cartucho EN Replacing the cartridge

16 → 18



FR Changement de mousseur ES Cambio de aireador PT Mudança de arejador IT Cambio rompigetto
 EL Αλλαγή αεράτορα PL Wymiana perlatora RO Смена аэратора KZ Ауақанықтырғышты ауыстыру
 UA Заміна аератора RO Schimbare aerator BR Substituição do aerador EN Replacing the aerator

19



FR Changement de flexibles ES Cambio de flexibles PT Mudança de flexíveis IT Cambio flessibili
 EL Αλλαγή λαστιχών PL Wymiana wężyków instalacyjnych RO Смена гибкого шланга для смесителя
 KZ Қоспауышқа арналған иілгіш шлангты ауыстыру UA Заміна гнучкого шланга для змішувача
 RO Schimbare furtune flexibile BR Substituição das mangueiras EN Replacing the hoses

20 → 22



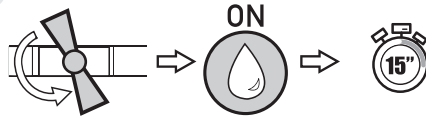
Min: 1bar
 Max: 10bar
 Max diff. COLD-HOT: < 2 bar
 Max: 70 °C
 Min: 65 °C

FR * Si la pression est supérieure à 5 bars, il est nécessaire de rajouter un réducteur de pression.
 ES * Si la presión es superior a 5 bars, es necesario añadir un reductor de presión.
 PT * Se a pressão for superior a 5 bars, será necessário acrescentar um redutor de pressão.
 IT * Se la pressione è superiore a 5 bar, bisogna aggiungere un riduttore di pressione.
 EL * Εάν η πίεση υπερβαίνει τα 5 bars, είναι απαραίτητη η προσθήκη μειωτή πίεσης.
 PL * Jeśli ciśnienie jest wyższe niż 5 barów, należy dodać reduktor ciśnienia.
 RU * Если давление превышает 5 бар, необходимо установить редуктор давления.
 KZ * Егер қысым 5 бардан асатын болса, қысым бәсеңдеткішін қосу қажет.
 UA * Якщо тиск перевищує 5 бар, необхідно додати редуктор тиску.
 RO * Dacă presiunea este mai mare de 5 bari, este necesar să adăugați un reductor de presiune.
 BR * Se a pressão for superior a 5 bar, é necessário adicionar um reductor de pressão.
 EN * If the pressure is over 5 bar, a pressure reducing valve must be added.

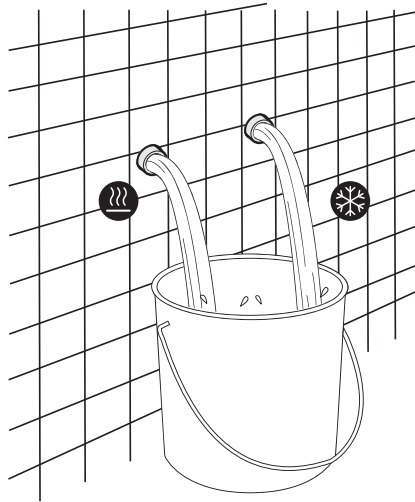


FR Préparation ES Preparación IT Preparação TR Preparazione ES Προετοιμασία PL Przygotowanie
RU Подготовка KZ Дайындау UA Підготовка RO Pregătire BR Preparação EN Preparation

1



2

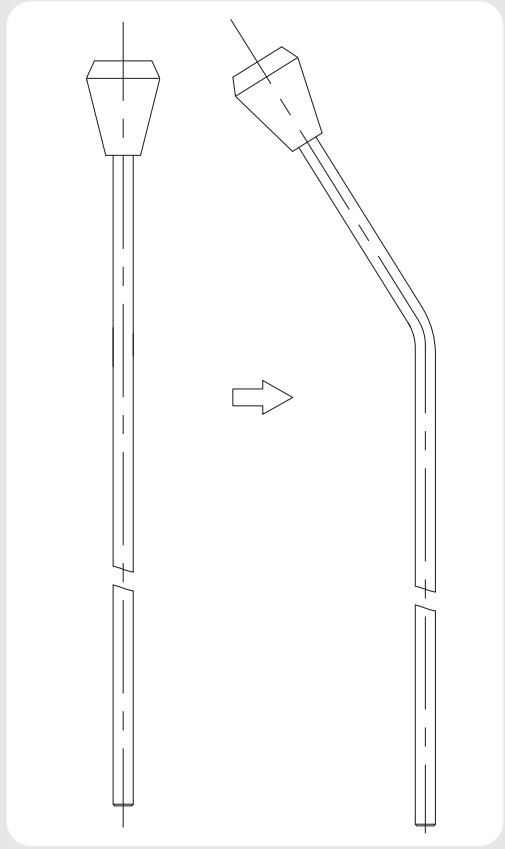


3



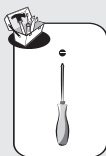
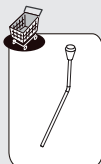


FR Montage ES Montaje PT Montagem IT Montaggio ES Συναρμολόγηση PL Montaz
RU сборка KZ Ассамблея UA Збірка RO Montaj BR Montagem EN Assembly



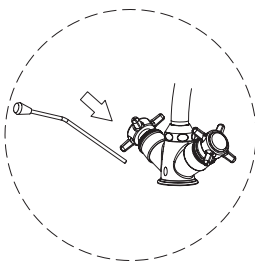
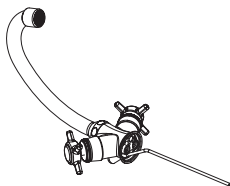


FR Montage ES Montaje PT Montagem IT Montaggio EL Συναρμολόγηση PL Montaż
RU сборка KZ Ассамблея UA Збірка RO Montaj BR Montagem EN Assembly

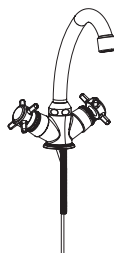
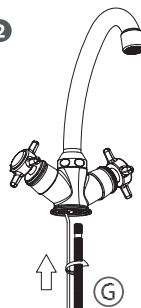


1

1



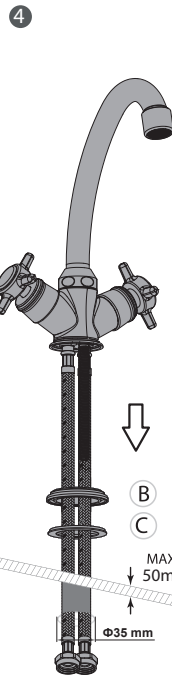
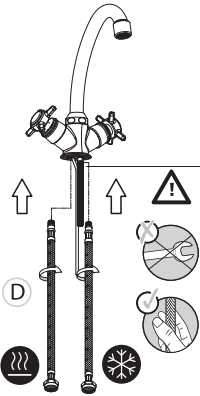
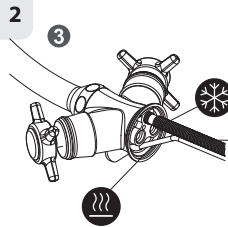
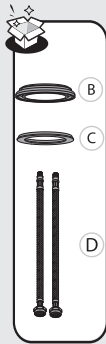
2



7

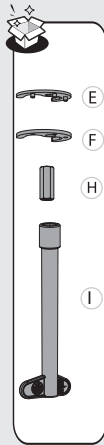


FR Montage ES Montaje PT Montagem IT Montaggio EL Συναρμολόγηση PL Montaz
RU сборка KZ Ассамблея UA Збірка RO Montaj BR Montagem CN Assembly

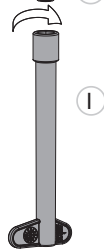
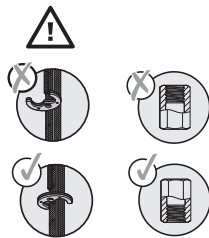
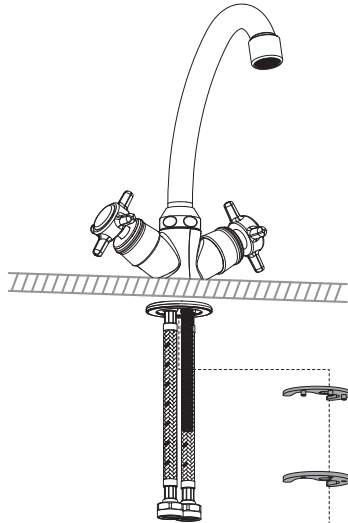




33 Montage 35 Montaje 37 Montagem 17 Montaggio 41 Συνορμολόγηση 42 Montaj
40 cборка 42 Ассамблея 4A Збірка 30 Montaj 39 Montagem 34 Assembly

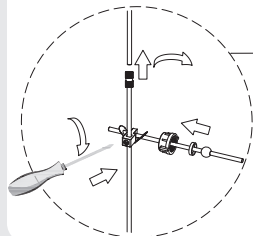
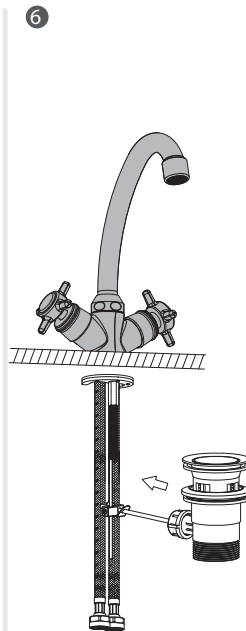
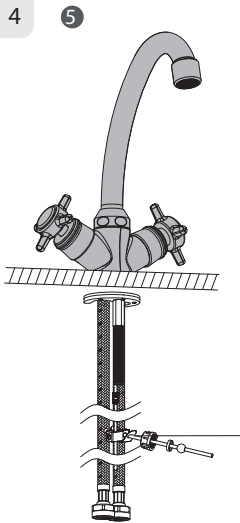
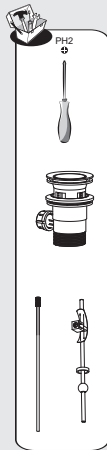


3



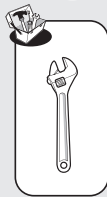


FR Montage ES Montaje PT Montagem IT Montaggio EL Συναρμολόγηση PL Montaz
RU сборка KZ Ассамблея UA Збірка RO Montaj GB Montagem CN Assembly

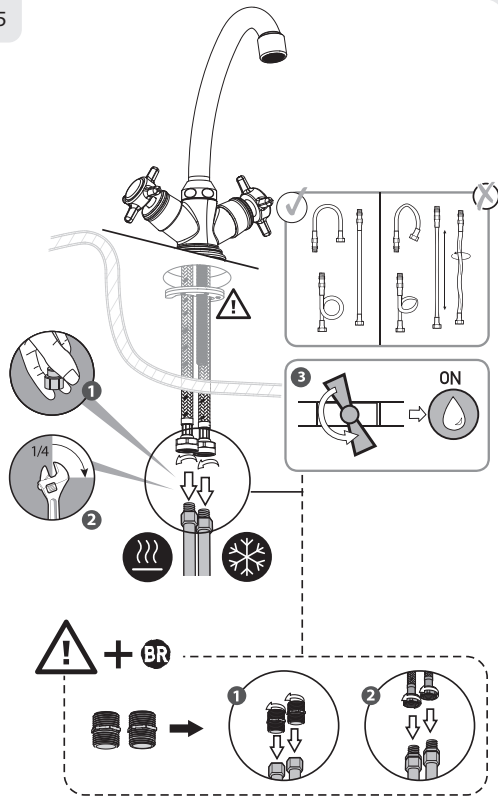




FR Montage 5 Montaje 6 Montagem 7 Montaggio 8 Συναρμολόγηση 9 Montaz
10 сборка 11 Ассамблея 12 Збірка 13 Montaj 14 Montagem 15 Assembly

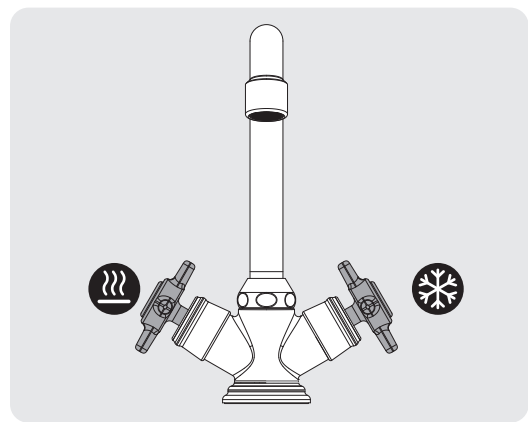
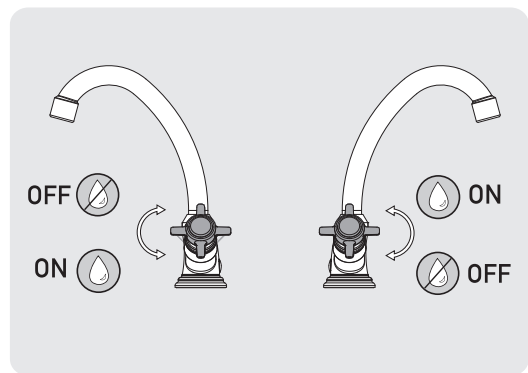


5





FR Utilisation eau chaude-eau froide ES Utilización agua caliente-agua fría PT Utilização água quente-água fria
IT Uso acqua calda-acqua fredda EL Χρήση ζεστής-κρύου νερού PL Użytkowanie zimnej wody-gorącej wody
RU использование горячей и холодной воды CY Суық және Ыстық суды қолдану
UA використання гарячої-холодної води RO Utilizare apă caldă-apă rece NO Uso de água quente e fria
EN Using hot and cold water



- FR** Pour une consommation d'eau adaptée, ce robinet est équipé d'un mousseur à économie d'eau.
- ES** Este grifo cuenta con un aireador de ahorro de agua para un adecuado consumo de agua.
- PT** Para um consumo adequado de água, esta torneira está equipada com um arejador que economiza água.
- IT** Per un consumo d'acqua più adatto, questo rubinetto dispone di un rompigetto per economizzare l'acqua.
- EL** Για μια καλά ρυθμισμένη κατανάλωση νερού, αυτή η μπαταρία είναι εξοπλισμένη με ένα φίλτρο εξοικονόμησης νερού.
- PL** Aby zapewnić optymalne zużycie wody, kran ten jest wyposażony w perlator oszczędzający wodę.
- RU** Для правильного потребления воды этот кран оснащен водосберегающим аэратором.
- KZ** Суды дұрыс тұтыну мақсатында бұл шүмек суды үнемдейтін аэратормен жабдықталған.
- UA** Для правильного споживання води цей кран оснащений водозберігаючим аератором.
- RO** Pentru un consum adecvat de apă, acest robinet este echipat cu un aerator de economisire a apei.
- BR** Para um consumo adequado de água, essa torneira está equipada com um aerador para economia de água.
- EN** For an adequate water consumption, this tap is fitted with an eco aerator for water savings.



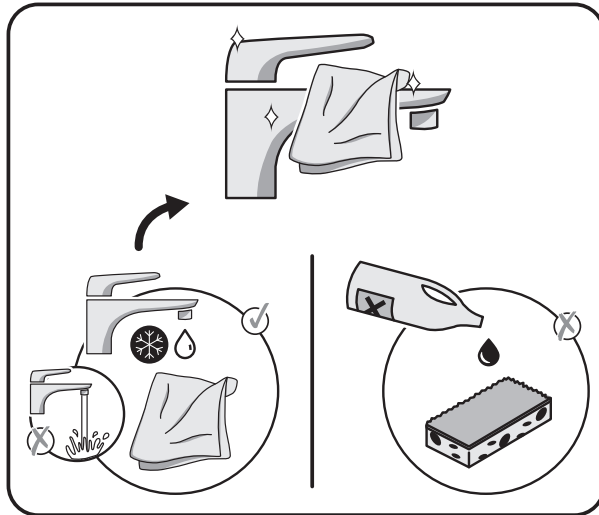
FR Entretien ES Mantenimiento PT Manutenção IT Manutenzione EL Συντήρηση
 PL Konserwacja RU Обслуживание KZ Техникалық қызмет көрсету UA Технічне обслуговування
 RO întreținere BR Manutenção EN Maintenance

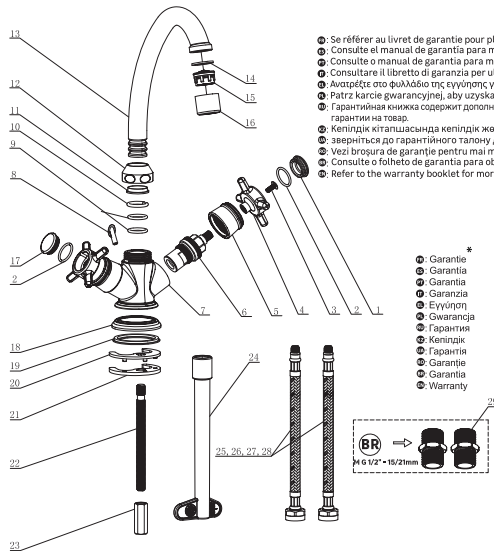


FR Eau claire ES Agua limpia PT Água limpa IT Acqua pulita EL Καθαρό νερό PL Czysta woda
 RU Чистая вода KZ таза су UA Чиста вода RO Apă curată BR Água limpa EN Clean water



FR Sans solvant ES Sin disolvente PT Sem solventes IT Senza solventi EL Χωρίς διαλύτες PL Bez rozpuszczalnika
 RU Без растворителя KZ ерішкіуіс UA без розчинителя RO Fara solvent BR Sem solventes EN Solvent-free





- Se référer au livret de garantie pour plus d'information
- Consulte el manual de garantía para más información
- Consulte o manual de garantia para mais informações
- Consultare il libretto di garanzia per ulteriori informazioni
- Ανατρέξτε στο φυλλάδιο της εγγύησης για περισσότερες πληροφορίες
- Pārtz kārtne zvagaļņaiņņe, aby uzskaidr vāiesej informācijā
- Гарантійна книжка содержит дополнительную информацию по условиям гарантии на товар.
- Келпидик кітапчасында келпидик жөнидегі қосымша ақпараттар бар.
- зверніться до гарантійного талону для отримання додаткової інформації
- Vezi broşura de garanție pentru mai multe informații
- Consulte o folheto de garantia para obter mais informações.
- Refer to the warranty booklet for more information

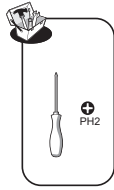
- * Garantie
- Garantia
- Garantie
- Garanzia
- Ευθύνηση
- Свангардја
- Гарантїя
- Келпидик
- Гарантїя
- Garantie
- Garantie
- Warranty

No.	Description	Code No.	QTY	Remark	Years warranty*
1	Plug	q43176	1		10
2	O ring	m19126N	2		10
3	Screw	q24384T	2		10
4	Handle	06448C,JA	2	colour body (2 years)	10
5	Cover	059472C,JA	2	colour body (2 years)	10
6	Head work	24KX-1	2		2
7	Body	030370C,ISA	1	colour body (2 years)	10
8	Cover	36085C,JA	1	colour body (2 years)	10
9	O ring	m18165N	2		10
10	Circlep	v15008	1		10
11	Friction ring	v26544	1		10
12	Nut	z23416C,JA	1	colour body (2 years)	10
13	Spout	g39786C,JA	1	colour body (2 years)	10
14	Washer	m26093N	1		2
15	Aerator	40.2002.000	1		2
16	Aerator housing	g10909C,JA	1	colour body (2 years)	10
17	Plug	q43177	1		10
18	Base	38275C,JA	1	colour body (2 years)	10
19	Washer	k26836	1		10
20	Gasket	k26820R	1		10
21	Metal gasket	q42069	1		10
22	Threaded Rod	q24403	1		10
23	Nut	q23371	1		10
24	ADDED key	q24402BK	1		10
25	Flexible hose - hot water - F G 3/8" - 12/17mm	DNS,LE38M8 - 45	1	EU	10
26	Flexible hose - cold water - F G 3/8" - 12/17mm	DNS,LE38M8 - 45	1	EU	10
27	Flexible hose - hot water - F G 1/2" - 15/21mm	DNS,LE12M8 - 45	1	RU+BR	10
28	Flexible hose - cold water - F G 1/2" - 15/21mm	DNS,LE12M8 - 45	1	RU+BR	10
29	Adaptor	q49112E-2	2		10

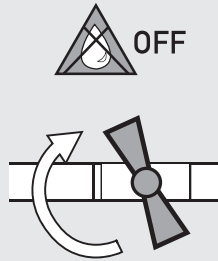
polyester yarn/полиэфирная пряжа
polyester yarn/полиэфирная пряжа
polyester yarn/полиэфирная пряжа
polyester yarn/полиэфирная пряжа



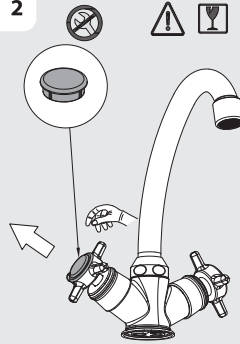
Ⓕ Changement de cartouche Ⓖ Cambio de cartucho Ⓙ Mudança de cartucho Ⓜ Cambio cartuccia
Ⓔ Αλλαγή φινιγγίου Ⓒ Wymiana wkładu Ⓘ Смена картриджа Ⓝ Картриджі аустытуры
Ⓢ Заміна картриджа Ⓝ Schimbare cartuş Ⓟ Substituição de cartucho Ⓔ Replacing the cartridge



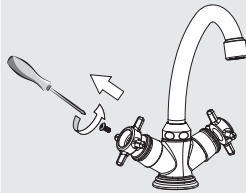
1



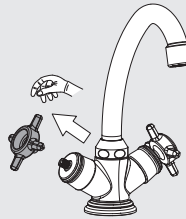
2



3

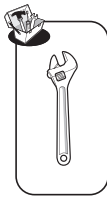


4

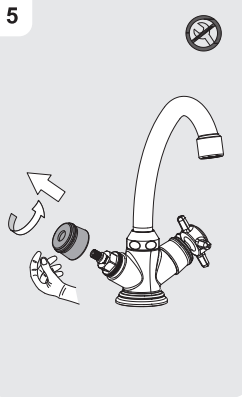




23 **Changement de cartouche** 24 **Cambio de cartucho** 25 **Mudança de cartucho** 26 **Cambio cartuccia**
27 **Αλλαγή φουσγιού** 28 **Wymiana wkładu** 29 **Смена картриджа** 30 **Картриджі аустытыру**
31 **Заміна картриджа** 32 **Schimbare cartuş** 33 **Substituição de cartucho** 34 **Replacing the cartridge**



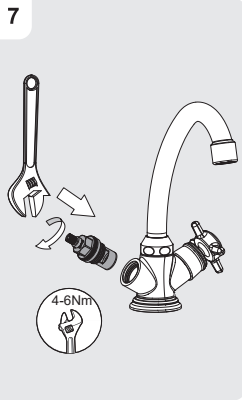
5



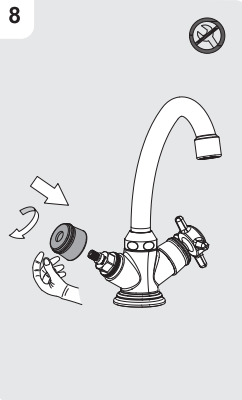
6



7

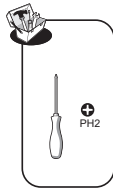


8

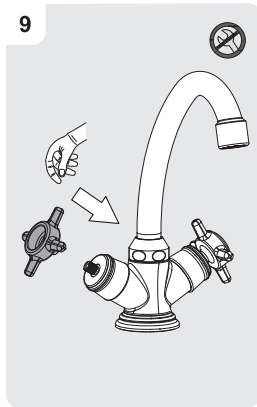




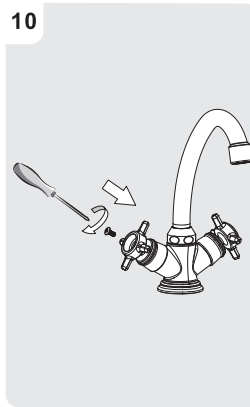
FR Changement de cartouche ES Cambio de cartucho PT Mudança de cartucho IT Cambio cartuccia
EL Αλλαγή φουσιγγίου PL Wymiana wkładu RU Смена картриджа CZ Kартриджді зупустяру
UA Заміна картриджа RO Schimbare cartuş BR Substituição de cartucho EN Replacing the cartridge



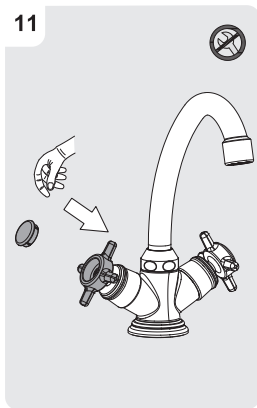
9



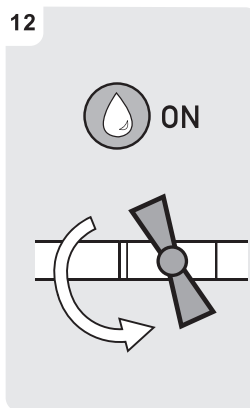
10



11



12



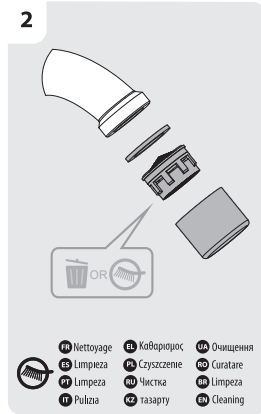


FR Changement de mousseur ES Cambio de aireador PT Mudança de arejador IT Cambio rompigetto
EL Αλλαγή αεράτορα PL Wymiana perlatora RU Смена аэратора CZ Ауақанықтығышты ауыстыру
UA Заміна аератора RO Schimbare aerator ID Substitusião do aerador EN Replacing the aerator

1



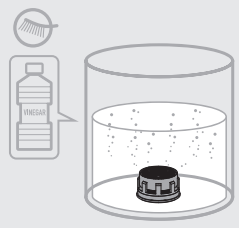
2



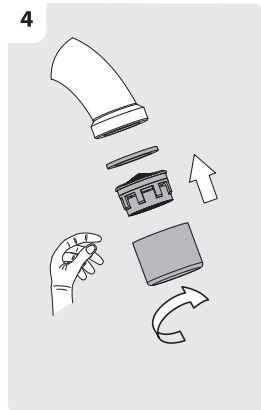
3

Vinagre Aceto Уксус Oțet
Vinagre Эбди Сірке су Vinegre
Vinagre Oțet Оцет Vinegar

+/- 12 H

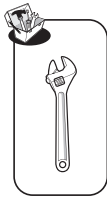


4

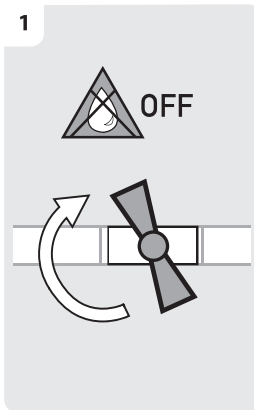




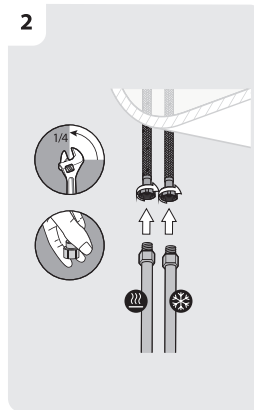
FR Changement de flexibles ES Cambio de flexibles PT Mudança de flexíveis IT Cambio flessibili
EL Αλλαγή λάστιχων PL Wymiana wężyków instalacyjnych RU Смена гибкого шланга для смесителя
KZ Қоспалауышқа арналған иілгіш шлангты ауыстыру UA Заміна гнучкого шланга для змішувача
RO Schimbare furtune flexibile BR Substituição das mangueiras EN Replacing the hoses



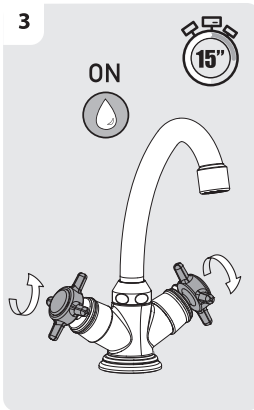
1



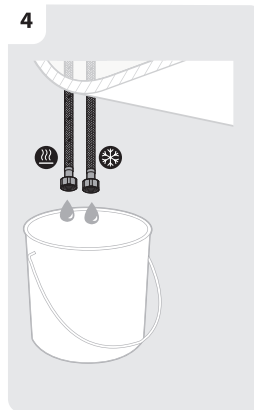
2



3

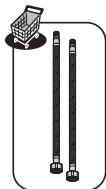
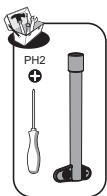


4

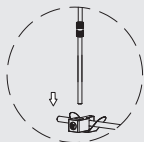
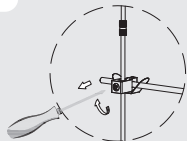




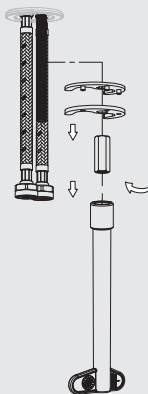
- FR Changement de flexibles ES Cambio de flexibles PT Mudança de flexíveis IT Cambio flessibili
ΕΛ Αλλαγή λάστιχων PL Wymiana wężyków instalacyjnych RU Смена гибкого шланга для смесителя
KZ Қоспалауышқа арналған иінгіш шлангты ауыстыру UA Заміна гнучкого шланга для змішувача
RO Schimbare furtune flexibile BR Substituição das mangueiras CN Replacing the hoses



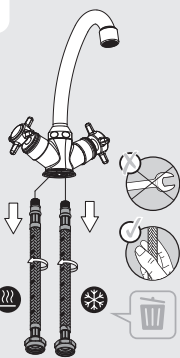
5



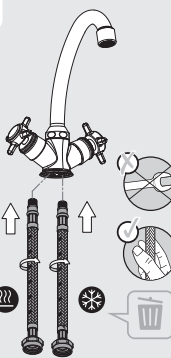
6



7



8





- FR** Changement de flexibles **ES** Cambio de flexibles **PT** Mudança de flexíveis **IT** Cambio flessibili
EL Αλλαγή λάστιχων **PL** Wymiana wężyków instalacyjnych **RU** Смена гибкого шланга для смесителя
KZ Қоспалауышқа арналған иілгіш шлангты ауыстыру **UA** Заміна гнучкого шланга для змішувача
RO Schimbare furtune flexibile **BR** Substituição das mangueiras **EN** Replacing the hoses

9



- FR** se référer à la page 9 du manuel
ES consulte la página 9 del manual
PT consultar a página 9 do manual
IT consultare la pagina 9 del manuale
EL ανατρέξτε στη σελίδα 9 του εγχειριδίου
PL patrz strona 9 instrukcji
RU см. страницу 9 руководства
KZ нұсқаулықтың 9 бетін қараңыз
UA зверніться до сторінки 9 посібника
RO consultați pagina 9 din manual
BR consulte a página 9 do manual
EN see page 9 of the manual

RU ДВУХВЕНТЕЛЬНЫЙ СМЕСИТЕЛЬ С ПОВОРОТНЫМ ИЗЛИВОМ. РАЗМЕР L. ИДЕАЛЬНО ПОДХОДИТ ДЛЯ РАКОВИНЫ ШИРИНОЙ ОТ 80 ДО 150 СМ. КОРПУС ИЗ ЛАТУНИ. ЦВЕТ ПОКРЫТИЯ ХРОМ/ЧЕРНОЕ МАТОВОЕ/БРАШИРОВАННАЯ ЛАТУНЬ

KZ АЙНАЛМАЛЫ АҒЫНЫ БАҒ ЕКІ ШҰРАДАН ТҰРАТЫН АРАЛАСТЫРҒЫШ КРАҢ, АҒЫЗҒЫШСЫЗ САТЫЛАДЫ. L. ӨЛШЕМДІ ЕНІ 80 МЕН 150 СМ АРАЛЫҒЫНДАҒЫ ШҰҢҒЫЛШЫҒА ӨТЕ ҚОЛАЙЛЫ. ТҰРҚЫ ЖЕЗДЕН ЖАСАЛҒАН. БЕТКІ ЖАБЫНЫ: ХРОМ//ҚАРА КҮҢПРТ/ЩЕТКАЛАҒАН ЖЕЗ

RU Рабочее давление: 0,2 - 0,6 МПа. Максимальное давление: 1 МПа. Если давление воды в системе превышает 5 бар, необходимо установить редуктор давления. Область использования: в санитарно-бытовых целях.

KZ Жұмыс істеу қысымы: 0,2 - 0,6 МПа. Максималды қысым: 1 МПа. Егер жүйедегі судың қысымы 5 бардан асса, қысым редукторын орнату қажет. Санитарлық және тұрмыстық қолданысқа арналған.

RU KZ Изготовитель/Өндіруші: Чжэцзян Гаоао Санитари Вэжэ Ко., Лтд. Адрес/Мекенжай: Но.22# Хуэйминь Роад Бэйчэн Индустриал Ажэа, хуаньянь Дистрикт, тайчжоу Сити, Чжэцзян Провинс, Китай/Қытай

RU Расход воды, измеряемый при давлении 3 бар: 4-9 л/мин при максимальном открытии (38°C).

KZ Қысым күші 3 БАҒ болған кездегі өлшенетін су шығыны: максималды ашқанда минутына 4-9 л (38°C).

EN Water consumption when fully open measured at 3 bars, 4 to 9 L/min (38°C).

Модель : MA1164-1/MA1164YB-1/MA1164YT-1

RU Гарантия 10 лет.

KZ 10 жыл кепілдігі

RU Срок службы : 10 лет.

KZ Қызмет мерзімі : 10 жыл.



FR Attestation de conformité sanitaire.

ES Certificado de conformidad sanitaria.

PT Atestado de conformidade sanitária.

IT certificato di conformità sanitaria.

EL Βεβαίωση υγειονομικής συμμόρφωσης.

PL Certyfikat zgodności sanitarnej.

RU Декларация о соответствии санитарным нормам.

KZ Санитарлық талаптарға сәйкестік декларациясы.

UA Декларация про відповідність санітарним нормам.

RO Atestat de conformitate sanitară.

BR Certificado de conformidade sanitária.

EN Declaration of sanitary conformity.

Дата производства/Шығарылған күні/
production date:

YYYY/MM



TP (Дәл сәйкестігі және сапасы туралы қорықаралық елдердің қысқартылған атауларымен) Дәл сәйкестік, тұтынушыға объективті және нақты ақпаратты беру үшін қажетті. Дәл сәйкестік туралы ақпараттың қорықаралық елдердің қысқартылған атауларымен берілуіне қажетті. Дәл сәйкестік туралы ақпараттың қорықаралық елдердің қысқартылған атауларымен берілуіне қажетті. Дәл сәйкестік туралы ақпараттың қорықаралық елдердің қысқартылған атауларымен берілуіне қажетті.

Made in China
Сделано в Китае
Қытайда жасалған



* Garantie 10 ans / 10 años de garantía / Garantia de 10 anos / Garanzia 10 Anni / Εγγύηση 10 ετών / Gwarantcja 10-letnia / Қызмет мерзімі: 10 жыл / Срок службы: 10 лет / Гарантія 10 років / Garanție 10 ani / 10-year guarantee

ADEO Services - 135 Rue Sadi Carnot - CS 00001
59790 RONCHIN - France

ТОВ «Леруа Мерлен Україна»,

04201 Україна, м. Київ, вул. Полтораки 17А

Importado e distribuído por LEROY MERLIN CIA BRASILEIRA DE BRICOLAGEM - CNPJ 01.438.784/0001-05
Rua Domingas Gallietari Blotta, nº 315 - Jd Consórcio - São Paulo/SP - CEP 04455-360
CALLM (Central de Atendimento Leroy Merlin), Capitais 4020-5376 - Demais Regiões 0800-0205376
IMAGENS ILUSTRATIVAS*

Imported by Adeo South Africa (PTY) LTD T/A Leroy Merlin,
Hosted in Leroy Merlin Fourways Store 35 Roos Street, Witkoppen Ext 97, Sandton, 2191 Johannesburg,
Gauteng, South Africa
Tel: +27 10 493 8000 Email: contact@leroymerlin.co.za

Импортер/Продавец/Организация, уполномоченная принимать претензии по качеству товара в
РФ: ООО «ЛЕРУА МЕРЛЕН ВОСТОК», 141031, Россия, Московская Обл., г. Мытищи, Осташковское шоссе, д.1



Импорттаушы/Сатушы Қазақстан Республикасында өнім сапасы бойынша наразылықтарды қабылдайтын ұйым:
«Леруа Мерлен Қазақстан» ЖШС, Қазақстан Республикасы, 050000, Алматы қ., Қонаев көшесі, 77, «PARK VIEW» БО, 6-қабат, 07-кеңсе
Импортер/Продавец/Организация, принимающая претензии по качеству продукции в Республике Казахстан:
ТОО «Леруа Мерлен Казахстан», Республика Казахстан, 050000, г. Алматы, ул. Қонаева, 77, БЦ «PARK VIEW», 6 этаж, офис № 07