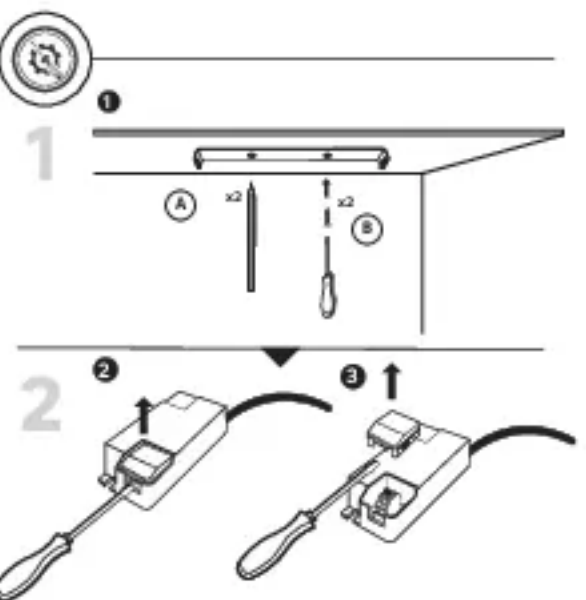




Tous droits réservés. Toute réimpression est interdite sans autorisation écrite de Philips. Toute réimpression sans autorisation écrite de Philips est interdite. Toute réimpression sans autorisation écrite de Philips est interdite. Toute réimpression sans autorisation écrite de Philips est interdite.

ADCO Services • 125 Rue Saclay • Carnot • C500 001 • 59700 RONCHIN • FRANCE

IMPORTATORE ITALIANO: PHILIPS ITALIA S.p.A. Via G. Cesare, 150 • 00187 Roma • Tel. +39 06 4981 4111 • Fax +39 06 4981 4112 • Email: philips@philips.it



FRANÇAIS - FR

Nous vous remercions d'avoir acheté ce produit. Nous vous conseillons de lire attentivement la notice d'installation, d'utilisation et d'entretien. Nous avons conçu ce produit pour vous apporter entière satisfaction. Si vous avez besoin d'aide, l'équipe de votre magasin est à votre disposition pour vous accompagner.

Consignes générales de sécurité

Lisez attentivement ce manuel d'utilisation avant d'utiliser l'appareil, et conservez-le pour pouvoir le consulter ultérieurement et si besoin le communiquer à un tiers.

AVERTISSEMENT : Lisez et suivez les instructions de sécurité et les conseils de sécurité de base afin de réduire le risque d'électrocution, de choc électrique ou de lésions corporelles.

Tous signes et symboles
Merci de vérifier que les caractéristiques techniques de votre luminaire sont compatibles avec votre installation.

AVERTISSEMENT : L'installation doit être effectuée conformément aux normes locales, nationales et internationales. Avant de commencer, vérifiez que le produit est compatible avec votre installation.

Veuillez à ne pas penser de débrancher ou de retirer les caches lors du percage des trous pour l'installation de l'équipement.

Symboles d'avertissement

- Ce document "T" contient toutes les caractéristiques techniques et les différentes définitions potentiellement applicables au produit sous formes de pictogrammes, selon les normes internationales et les normes de sécurité. Toutes ces caractéristiques sont pas applicables au produit que vous avez choisi. Dans le manuel d'instructions "2" du produit vous trouverez les symboles qui sont applicables.
1. Lisez attentivement les pictos
 2. Lisez le manuel d'instructions
 3. Lisez attentivement les pictos
 4. Lisez attentivement les pictos
 5. Lisez attentivement les pictos
 6. Lisez attentivement les pictos
 7. Lisez attentivement les pictos
 8. Lisez attentivement les pictos
 9. Lisez attentivement les pictos

Protection Environnementale

ATTENTION ! Les produits électriques ne doivent pas être jetés avec les ordures ménagères. Ils doivent être rapportés dans un point de collecte communautaire afin d'être recyclés de manière écologique conformément aux réglementations locales. Merci de contacter votre commune ou votre fournisseur pour plus d'informations sur le recyclage. Les matériaux d'emballage sont recyclables. Merci de mettre au rebut de manière écologique l'emballage et de la mettre à disposition des services de réparation de matériaux recyclables.

Entretien/Nettoyage

Mettez hors tension l'appareil avant de procéder à l'entretien ou au nettoyage.
Les réparations ne doivent être effectuées que par des personnes qualifiées et avec des pièces de rechange d'origine.
Une réparation inappropriée peut entraîner un danger important.
Utilisez toujours les ampoules conformément aux spécifications indiquées dans ce manuel.
AVERTISSEMENT : L'utilisation d'un accessoire non spécifié dans ce manuel peut présenter un risque de blessure.

Garantie

1. DURÉE DE GARANTIE
La garantie légale générale s'applique selon les textes en vigueur dans votre pays à compter de la date de livraison des marchandises et de la remise du reçu provenant l'achat.

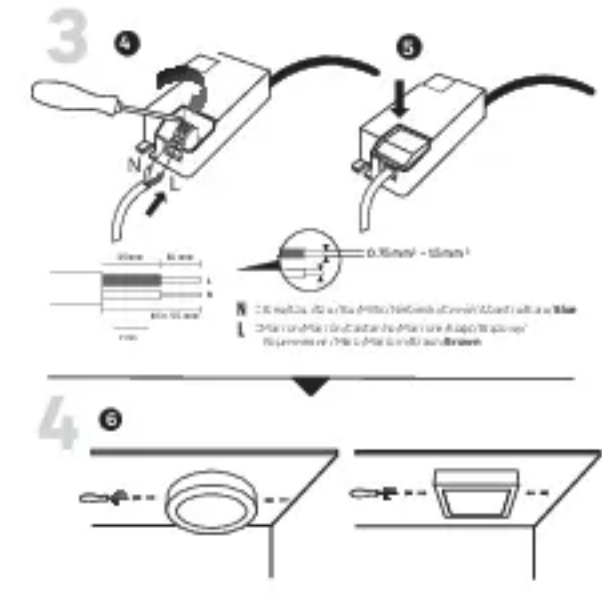
2. APPLICATION DE LA GARANTIE:
Pour que la garantie puisse être appliquée, le produit doit avoir été installé, utilisé et entretenu conformément aux consignes du mode d'emploi. Vous trouverez ci-dessous des exemples d'exclusions (la liste n'est pas exhaustive, veuillez contacter votre fournisseur pour une évaluation plus précise de votre situation):
- Système d'alimentation électrique défectueux sur le lieu d'installation du produit.
- Tout dommage résultant d'un impact environnemental: surtension, fluctuations de courant ou de réseau, humidité, chaleur, poussière, surfaces oxydées, corrosion de l'air, températures extrêmes, etc.
- Montage et installation inappropriés du produit ainsi que son réglage.
Maintenance insuffisante du produit et de ses pièces
- Usage naturel/usage produit ou de ses pièces en raison de leur usage habituel.
- Utilisation non prévue du produit ou de ses pièces.
- Agouts ou modifications non autorisés du produit ou de ses pièces.
- Tout dommage mécanique résultant d'une mauvaise manipulation, d'une rupture, d'un accident ou d'une réparation non autorisée du produit et de ses pièces.
- Tout dommage provenant d'un emballage et d'une expédition inappropriés du produit lors du retour du produit ou de ses pièces.
- Perte des accessoires inclus dans le produit.
- Tous les composants consommables, tels que les batteries et ampoules par exemple, qui peuvent être remplacés, sont également exclus des appels en garantie.

3. QUESTIONS ET RÉCLAMATIONS
Si vous avez des questions ou rencontrez des problèmes concernant l'utilisation du produit, ses performances ou son aspect visuel, n'hésitez pas à contacter votre fournisseur aux coordonnées indiquées sur la justification d'achat.



Model and technical specifications in multiple languages.

Model and technical specifications in multiple languages.



ESPAÑOL - ES

Le agradece haber comprado este producto. Le recomendamos leer atentamente el manual de instalación, uso y mantenimiento. Este producto ha sido diseñado para proporcionarle plena satisfacción. Si necesita alguna ayuda, el personal de la tienda estará a su disposición para guiarlo.

Instrucciones generales de seguridad

Antes de utilizar el aparato, lea integralmente estas instrucciones y consérvelas para poder consultarlas posteriormente. En caso de necesidad, transfiera este manual a un tercero.

AVERTISSEMENT : Lire et suivre les instructions de sécurité et les conseils de sécurité de base afin de réduire le risque d'électrocution, de choc électrique ou de lésions corporelles.

Tous signes et symboles
Merci de vérifier que les caractéristiques techniques de votre luminaire sont compatibles avec votre installation.

AVERTISSEMENT : L'installation doit être effectuée conformément aux normes locales, nationales et internationales. Avant de commencer, vérifiez que le produit est compatible avec votre installation.

Veuillez à ne pas penser de débrancher ou de retirer les caches lors du percage des trous pour l'installation de l'équipement.

Símbolos de adverténcia

- Ce document "E" contient toutes les caractéristiques techniques et les différentes définitions potentiellement applicables au produit sous formes de pictogrammes, conformément aux normes internationales et de sécurité. Toutes ces caractéristiques sont pas applicables au produit que vous avez choisi. Dans le manuel d'instructions "2" du produit vous trouverez les symboles qui sont applicables.
1. Lisez attentivement les pictos
 2. Lisez le manuel d'instructions
 3. Lisez attentivement les pictos
 4. Lisez attentivement les pictos
 5. Lisez attentivement les pictos
 6. Lisez attentivement les pictos
 7. Lisez attentivement les pictos
 8. Lisez attentivement les pictos
 9. Lisez attentivement les pictos

Protección del medio ambiente

CUIDADO ! No se deben tirar los productos eléctricos junto con los residuos domésticos. Gracias por reciclarlos en los puntos de recogida previstos a tal efecto. Contacte con las autoridades locales o su proveedor para obtener consejos de reciclaje. Los materiales de embalaje son reciclables. Gracias de ponerlos al residuo de manera ecológica y de ponerlos a disposición de los servicios de reparación de materiales reciclables.

Mantenimiento/Limpieza

Mettez hors tension l'appareil avant de procéder à l'entretien ou au nettoyage.
Les réparations ne doivent être effectuées que par des personnes qualifiées et avec des pièces de rechange d'origine.
Une réparation inappropriée peut entraîner un danger important.
Utilisez toujours les ampoules conformément aux spécifications indiquées dans ce manuel.
AVERTISSEMENT : L'utilisation d'un accessoire non spécifié dans ce manuel peut présenter un risque de blessure.

Garantía

1. DURACIÓN DE LA GARANTÍA
La garantía legal general se aplica con arreglo a la normativa vigente en el país del comprador a partir de la entrega de la mercancía y tras la presentación del ticket de compra como prueba de la compra.

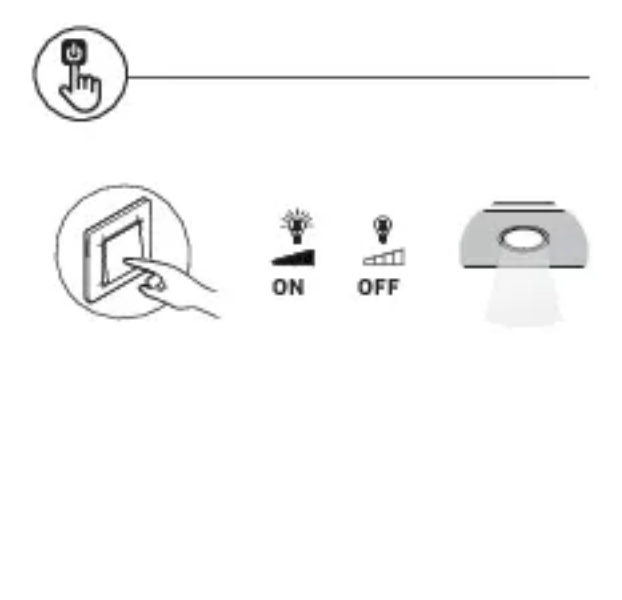
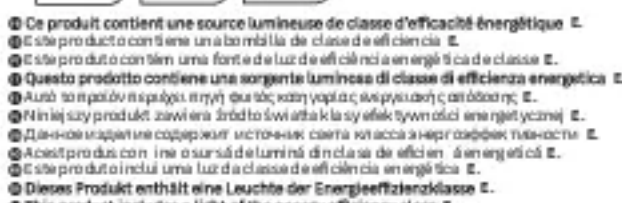
2. APLICACIÓN DE LA GARANTÍA:
Para que se aplique la garantía, el producto debe haberse instalado, utilizado y mantenido de acuerdo con las directrices del Manual de Instrucciones. A continuación se figuran ejemplos de las exclusiones para aplicación de la garantía (la lista no es exhaustiva, pero deberá ser proveedor quien evalúe la situación):
- Sistema de suministro eléctrico defectuoso en el lugar de instalación del producto.
- Cualquier daño derivado del impacto ambiental: humedad, calor, polvo, superficies oxidadas, corrosión de aire, temperaturas extremas, etc.
- Inadecuación del montaje, instalación o ajuste de la configuración del producto.
- Mantenimiento inadecuado del producto o sus piezas.
- Deterioro natural del producto o sus piezas debido al uso habitual.
- Uso no previsto del producto o sus piezas.
- Aditivos o modificaciones no autorizadas del producto o sus piezas.
- Cualquier daño mecánico del producto o sus piezas, derivado del uso incorrecto, rotura, accidente o reparación no autorizada.
- Cualquier daño del producto o sus piezas, derivado del embalaje y envío inadecuados durante la devolución.
- Pérdida de los accesorios incluidos con el producto.
- También están excluidas de las reclamaciones de la garantía los componentes consumibles que pueden sustituirse, como por ejemplo las baterías y bombillas.

3. PREGUNTAS Y RECLAMACIONES
Si tiene alguna pregunta o dificultad con respecto al uso, mantenimiento o aspecto visual del producto, puede ponerse en contacto con su proveedor mediante la información que encontrará en el ticket de compra.



Technical specifications including power and energy efficiency class.

Technical specifications including power and energy efficiency class.



PORTUGUÊS - PT

Le agradece haber comprado este producto. Le recomendamos leer atentamente el manual de instalación, uso y mantenimiento. Este producto ha sido diseñado para proporcionarle plena satisfacción. Si necesita alguna ayuda, el personal de la tienda estará a su disposición para guiarlo.

Instruções gerais de segurança

Antes de utilizar el aparato, lea integralmente estas instrucciones y consérvelas para poder consultarlas posteriormente. En caso de necesidad, transfiera este manual a un tercero.

AVERTISSEMENT : Lire et suivre les instructions de sécurité et les conseils de sécurité de base afin de réduire le risque d'électrocution, de choc électrique ou de lésions corporelles.

Tous signes et symboles
Merci de vérifier que les caractéristiques techniques de votre luminaire sont compatibles avec votre installation.

AVERTISSEMENT : L'installation doit être effectuée conformément aux normes locales, nationales et internationales. Avant de commencer, vérifiez que le produit est compatible avec votre installation.

Veuillez à ne pas penser de débrancher ou de retirer les caches lors du percage des trous pour l'installation de l'équipement.

Símbolos de adverténcia

- Ce document "P" contient toutes les caractéristiques techniques et les différentes définitions potentiellement applicables au produit sous formes de pictogrammes, conformément aux normes internationales et de sécurité. Toutes ces caractéristiques sont pas applicables au produit que vous avez choisi. Dans le manuel d'instructions "2" du produit vous trouverez les symboles qui sont applicables.
1. Lisez attentivement les pictos
 2. Lisez le manuel d'instructions
 3. Lisez attentivement les pictos
 4. Lisez attentivement les pictos
 5. Lisez attentivement les pictos
 6. Lisez attentivement les pictos
 7. Lisez attentivement les pictos
 8. Lisez attentivement les pictos
 9. Lisez attentivement les pictos

Proteção do ambiente

CUIDADO ! Os produtos elétricos não devem ser eliminados juntamente com os resíduos domésticos. Devem ser entregues num ponto de recolha municipal, para serem reciclados de um modo não prejudicial para o ambiente e de acordo com os regulamentos locais. Contacte as suas autoridades locais ou o seu fornecedor para mais informações sobre a reciclagem. Os materiais de embalagem são recicláveis. Elimine os materiais de embalagem de um modo não prejudicial para o ambiente e entregue-os ao serviço de recolha de materiais recicláveis.

Mantenção/Limpeza

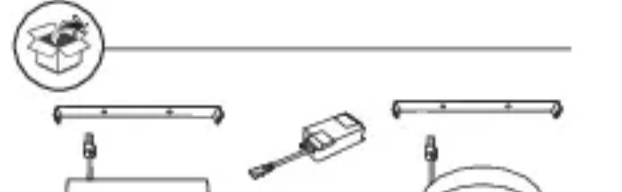
Mettez hors tension l'appareil avant de procéder à l'entretien ou au nettoyage.
Les réparations ne doivent être effectuées que par des personnes qualifiées et avec des pièces de rechange d'origine.
Une réparation inappropriée peut entraîner un danger important.
Utilisez toujours les ampoules conformément aux spécifications indiquées dans ce manuel.
AVERTISSEMENT : L'utilisation d'un accessoire non spécifié dans ce manuel peut présenter un risque de blessure.

Garantía

1. DURACIÓN DE LA GARANTÍA
La garantía legal general se aplica con arreglo a la normativa vigente en el país del comprador a partir de la entrega de la mercancía y tras la presentación del ticket de compra como prueba de la compra.

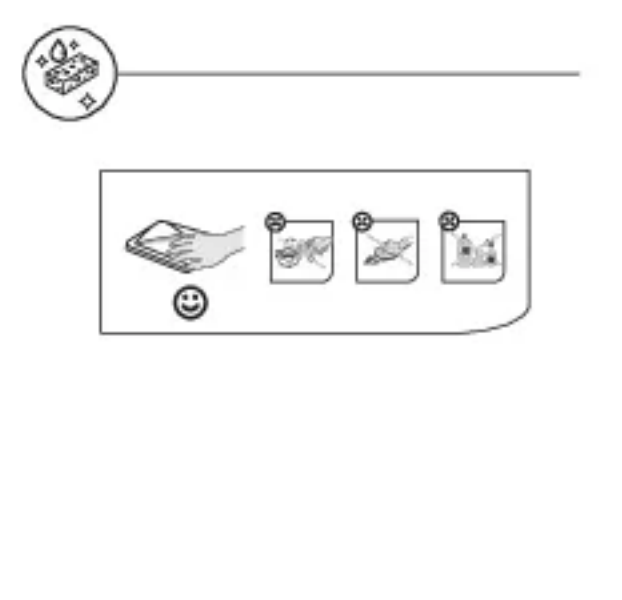
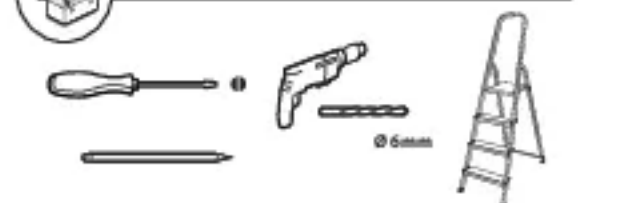
2. APLICACIÓN DE LA GARANTÍA:
Para que se aplique la garantía, el producto debe haberse instalado, utilizado y mantenido de acuerdo con las directrices del Manual de Instrucciones. A continuación se figuran ejemplos de las exclusiones para aplicación de la garantía (la lista no es exhaustiva, pero deberá ser proveedor quien evalúe la situación):
- Sistema de suministro eléctrico defectuoso en el lugar de instalación del producto.
- Cualquier daño derivado del impacto ambiental: humedad, calor, polvo, superficies oxidadas, corrosión de aire, temperaturas extremas, etc.
- Inadecuación del montaje, instalación o ajuste de la configuración del producto.
- Mantenimiento inadecuado del producto o sus piezas.
- Deterioro natural del producto o sus piezas debido al uso habitual.
- Uso no previsto del producto o sus piezas.
- Aditivos o modificaciones no autorizadas del producto o sus piezas.
- Cualquier daño mecánico del producto o sus piezas, derivado del uso incorrecto, rotura, accidente o reparación no autorizada.
- Cualquier daño del producto o sus piezas, derivado del embalaje y envío inadecuados durante la devolución.
- Pérdida de los accesorios incluidos con el producto.
- También están excluidas de las reclamaciones de la garantía los componentes consumibles que pueden sustituirse, como por ejemplo las baterías y bombillas.

3. PREGUNTAS Y RECLAMACIONES
Si tiene alguna pregunta o dificultad con respecto al uso, mantenimiento o aspecto visual del producto, puede ponerse en contacto con su proveedor mediante la información que encontrará en el ticket de compra.



Technical specifications and energy efficiency class.

Technical specifications and energy efficiency class.



ITALIANO - IT

Le agradece haber comprado este producto. Le recomendamos leer atentamente el manual de instalación, uso y mantenimiento. Este producto ha sido diseñado para proporcionarle plena satisfacción. Si necesita alguna ayuda, el personal de la tienda estará a su disposición para guiarlo.

Istruzioni generali di sicurezza

Antes de utilizar el aparato, lea integralmente estas instrucciones y consérvelas para poder consultarlas posteriormente. En caso de necesidad, transfiera este manual a un tercero.

AVERTISSEMENT : Lire et suivre les instructions de sécurité et les conseils de sécurité de base afin de réduire le risque d'électrocution, de choc électrique ou de lésions corporelles.

Tous signes et symboles
Merci de vérifier que les caractéristiques techniques de votre luminaire sont compatibles avec votre installation.

AVERTISSEMENT : L'installation doit être effectuée conformément aux normes locales, nationales et internationales. Avant de commencer, vérifiez que le produit est compatible avec votre installation.

Veuillez à ne pas penser de débrancher ou de retirer les caches lors du percage des trous pour l'installation de l'équipement.

Símbolos de adverténcia

- Ce document "I" contient toutes les caractéristiques techniques et les différentes définitions potentiellement applicables au produit sous formes de pictogrammes, conformément aux normes internationales et de sécurité. Toutes ces caractéristiques sont pas applicables au produit que vous avez choisi. Dans le manuel d'instructions "2" du produit vous trouverez les symboles qui sont applicables.
1. Lisez attentivement les pictos
 2. Lisez le manuel d'instructions
 3. Lisez attentivement les pictos
 4. Lisez attentivement les pictos
 5. Lisez attentivement les pictos
 6. Lisez attentivement les pictos
 7. Lisez attentivement les pictos
 8. Lisez attentivement les pictos
 9. Lisez attentivement les pictos

Protezione dell'ambiente

ATTENZIONE ! Le apparecchiature elettriche non devono essere smaltite insieme ai rifiuti domestici. Devono essere portate in un punto di raccolta rifiuti comunale per lo smaltimento ecosostenibile in conformità alle normative locali. Rivolgarsi alle autorità locali o al fornitore per informazioni riguardanti il riciclaggio del prodotto. I materiali di imballaggio sono riciclabili. Smaltire il materiale di imballaggio in modo ecosostenibile rendendo di disponibilità il servizio di raccolta dei materiali riciclabili.

Mantenzione/Pulizia

Mettez hors tension l'appareil avant de procéder à l'entretien ou au nettoyage.
Les réparations ne doivent être effectuées que par des personnes qualifiées et avec des pièces de rechange d'origine.
Une réparation inappropriée peut entraîner un danger important.
Utilisez toujours les ampoules conformément aux spécifications indiquées dans ce manuel.
AVERTISSEMENT : L'utilisation d'un accessoire non spécifié dans ce manuel peut présenter un risque de blessure.

Garantía

1. DURACIÓN DE LA GARANTÍA
La garantía legal general se aplica con arreglo a la normativa vigente en el país del comprador a partir de la entrega de la mercancía y tras la presentación del ticket de compra como prueba de la compra.

2. APLICACIÓN DE LA GARANTÍA:
Para que se aplique la garantía, el producto debe haberse instalado, utilizado y mantenido de acuerdo con las directrices del Manual de Instrucciones. A continuación se figuran ejemplos de las exclusiones para aplicación de la garantía (la lista no es exhaustiva, pero deberá ser proveedor quien evalúe la situación):
- Sistema de suministro eléctrico defectuoso en el lugar de instalación del producto.
- Cualquier daño derivado del impacto ambiental: humedad, calor, polvo, superficies oxidadas, corrosión de aire, temperaturas extremas, etc.
- Inadecuación del montaje, instalación o ajuste de la configuración del producto.
- Mantenimiento inadecuado del producto o sus piezas.
- Deterioro natural del producto o sus piezas debido al uso habitual.
- Uso no previsto del producto o sus piezas.
- Aditivos o modificaciones no autorizadas del producto o sus piezas.
- Cualquier daño mecánico del producto o sus piezas, derivado del uso incorrecto, rotura, accidente o reparación no autorizada.
- Cualquier daño del producto o sus piezas, derivado del embalaje y envío inadecuados durante la devolución.
- Pérdida de los accesorios incluidos con el producto.
- También están excluidas de las reclamaciones de la garantía los componentes consumibles que pueden sustituirse, como por ejemplo las baterías y bombillas.

3. PREGUNTAS Y RECLAMACIONES
Si tiene alguna pregunta o dificultad con respecto al uso, mantenimiento o aspecto visual del producto, puede ponerse en contacto con su proveedor mediante la información que encontrará en el ticket de compra.