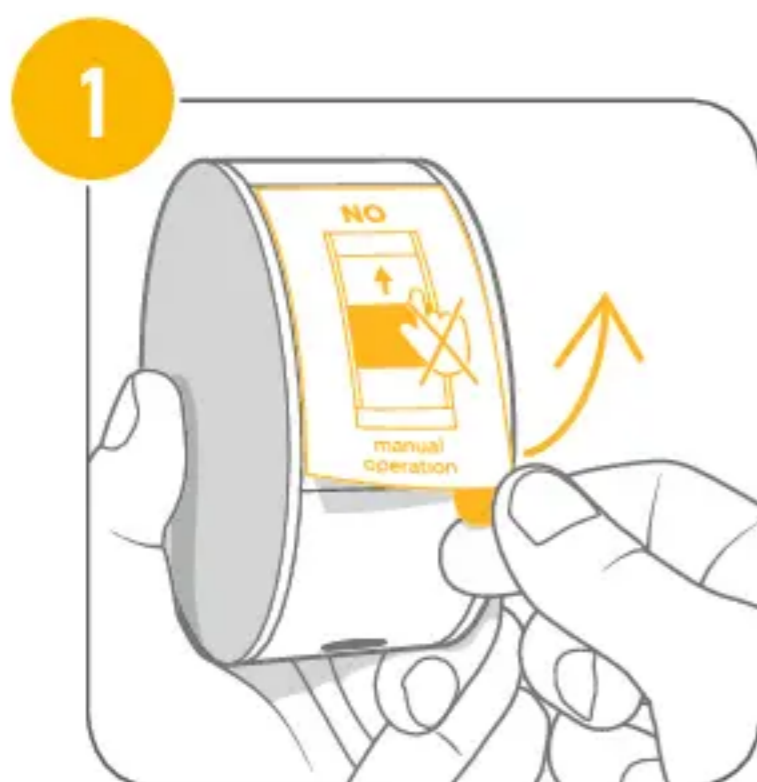


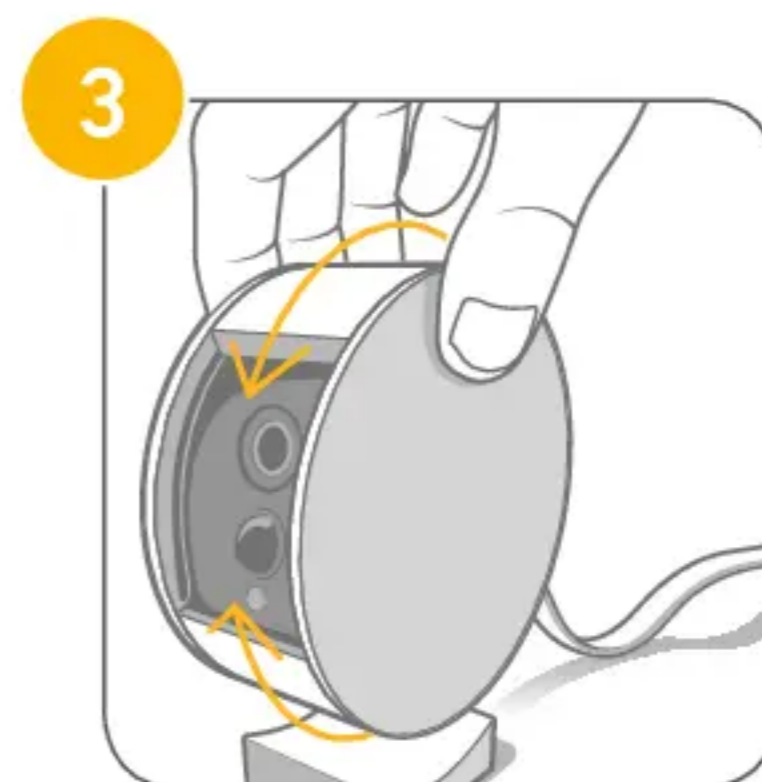
Skonfiguruj swoją Wewnętrzną kamerę Somfy



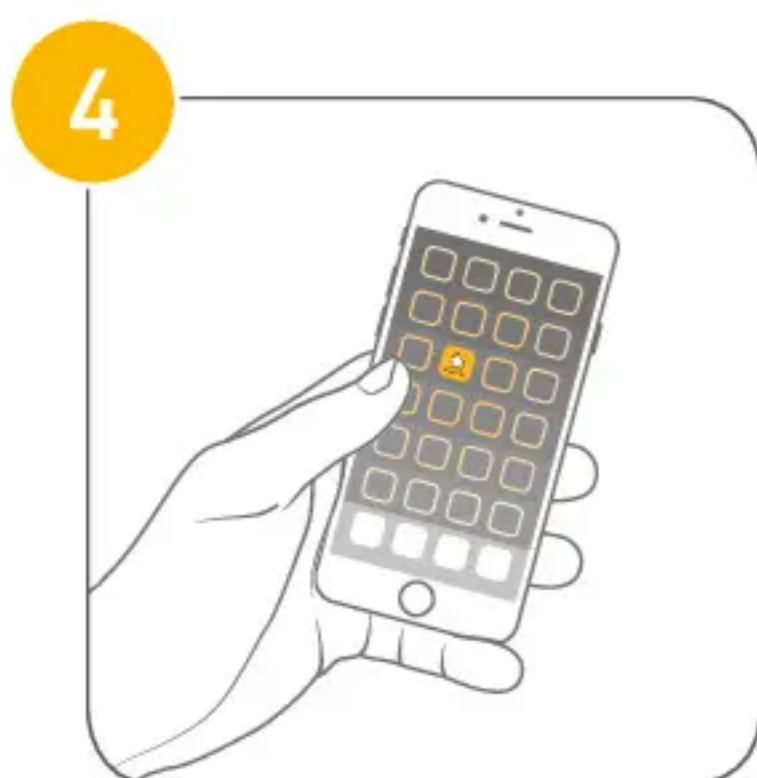
1
Usuń naklejkę ochronną osłony obiektywu.



2
Podłącz kamerę do gniazda zasilania elektrycznego, upewniając się, że przewód jest podłączony. Osłona obiektywu otworzy się automatycznie po kilku sekundach.



3
Umieść kamerę na dołączonym uchwycie. Położenie może być regulowane, gdy kamera jest w użyciu.



4
Pobierz bezpłatną aplikację "Somfy Protect", aby utworzyć swoje konto.



5
Postępuj zgodnie z instrukcjami w aplikacji, aby podłączyć kamerę do sieci Wi-Fi

